



SysREST - SysKOMI

KURULUM VE KULLANIM

KILAVUZU

MERT YAZILIM LTD. ŞTİ.

Erkan GÖZEN

www.sysmond.com.tr

[01.12.2015]

Revizyon No: 0

İçindekiler

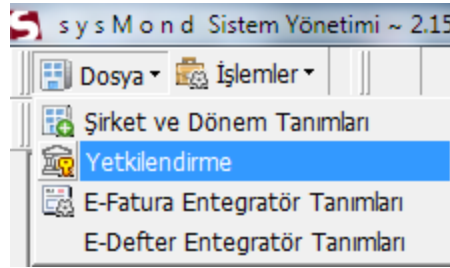
SysREST Kurulumu Ve Kullanımı	4
Kurulum Kılavuzu	4
SysMOND Ayarları Ve Tanımları	4
Kullanıcı Tanımı	4
Kullanıcıya Personel Tanımlama	5
SysREST Satışları Evrak Türü Tanımları	6
Perakende Satış Evrak Türü Tanımı	7
Satış Siparişi Evrak Türü Tanımı	7
Restaurant Modül Tanımları	8
Ürün Özellik Tanımları	8
İptal Sebepleri	9
Fiş Açıklamaları	9
Stok Yazıcıları	10
Restaurant Modül Ayarları	10
Masa Tanımlama	12
Stok Fiyat Tipi Tanımlama	14
Stok Tanımlama	15
Stok Birim Dönüşümü	16
İmalat Fişi İle Satış	17
Ürün Reçete	18
SysREST Kullanımı	19
Kaydet	22
Hesap Yaz	23
İşlemler	23
Tahsil Et	24
İndirim	25
Arttırım	25
Fiş Notu	25
Miktar Yaz	26
Masa Aktar	26
İkram	27
Kişi Sayısı	27
Rezerve Et	28
Özellikler	28
Masaya Yeni Sipariş	29
Sipariş İptal	29
Ürün Sil	30
Paket Servis Siparişleri	31

Telefon İle Paket Sipariş	34
SysREST Ekranı Hakkında Ek Bilgi	35
SysKOMI	35
SysKOMI Ayarları	35
SysKOMI Kullanımı	36
SysKOMI Uygulamasında Kullanılan Butonlar	38
SysKOMI Mutfak	40
SysREST Raporları	41
Aylık Özet Satış Raporu.....	42
İki Tarih Aralığı Restaurant Satış Raporu	43
Restaurant Satış Raporu Bugün.....	44
Siparişlerden Silinen Ürünler Listesi.....	44

SysREST Kurulum Kılavuzu SysMOND Ayarları Ve Tanımları

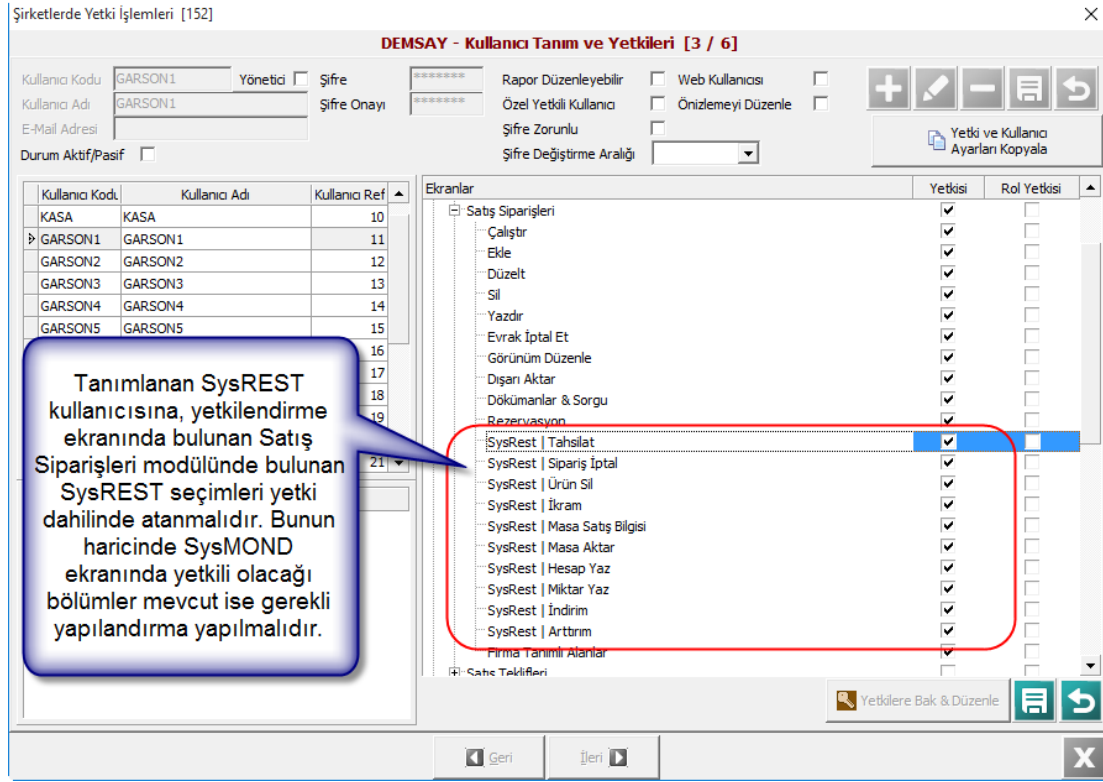
Kullanıcı Tanımı

Kullanıcı tanımları SYSMOND\Program klasöründeki MANAGER programından yapılmaktadır.



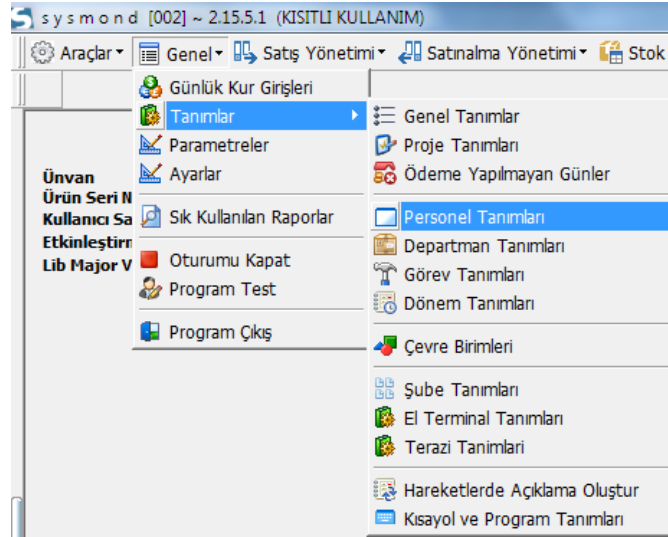
Yetkilendirme bölümündeki Kullanıcı Tanım ve Yetkileri [3/6] penceresinden yeni kullanıcı tanımlamasını yapınız. Tanımlanan kullanıcı SysMOND programını kullanmayacaksa tüm yetkileri kaldırınız.

Yeni kayıt butonu ile kullanıcı tanımlaması yapılır.Kullanıcı Kodu ve Kullanıcı Adı alanlarına gerekli tanımlama yapılır.SysREST ve SysMOND için kullanılacak şifre tanımlanır.

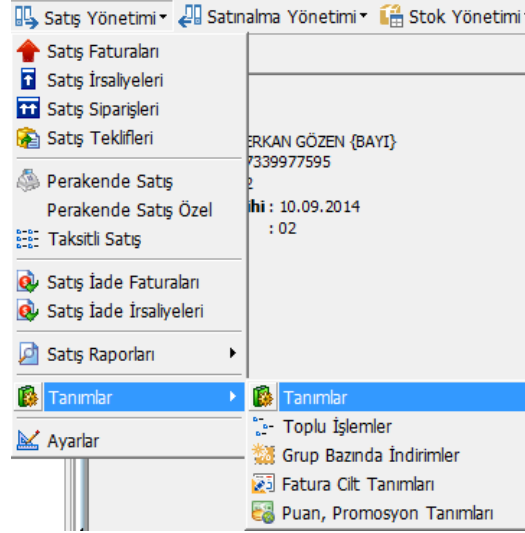


Kullanıcıya Personel Tanımlama

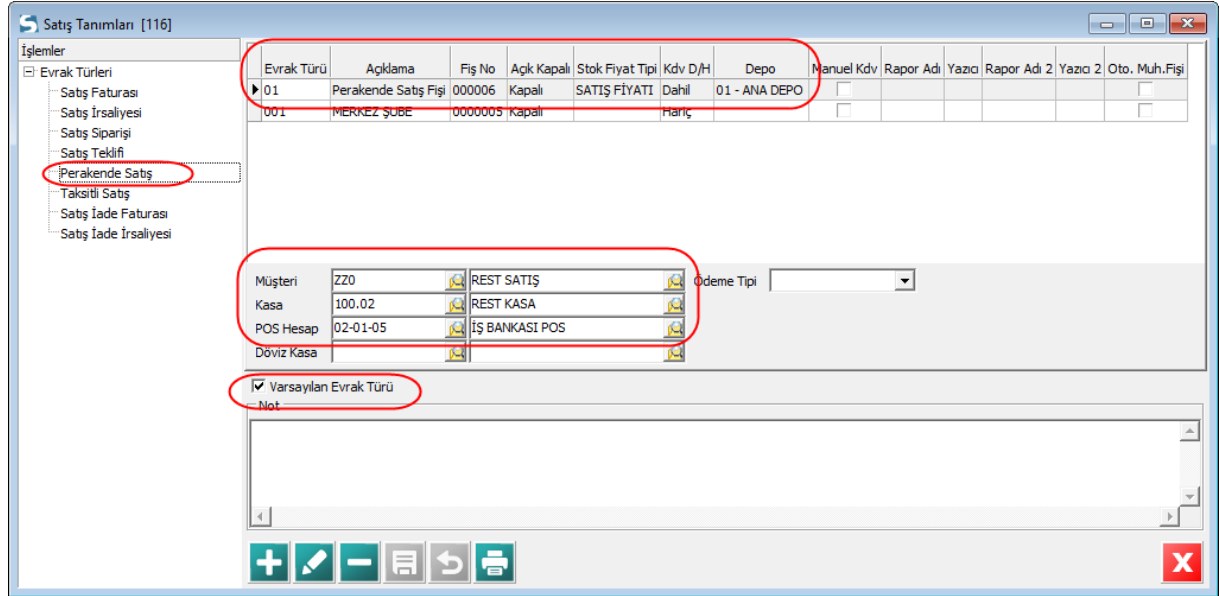
Kullanıcıya personel tanımlamak için SysMOND programı ana menüsündeki Genel -> Tanımlar -> Personel Tanımları ekranında, personel tanımları kayıt edilir.



~ 2.15.9.1



Perakende Satış Evrak Türü Tanımı



Perakende satış seçimi detayında gelen, Evrak Türü tanımlanırken; Evrak türünün açıklaması girilir, Açık/Kapalı seçimi "Kapalı" olarak seçilir. KDV D/H seçimi "Dahil" seçilir, ve satış esnasında stok miktarlarının kullanılacağı depo seçimi yapılır. Müşteri alanında satış kaydının oluşturacağı cari seçimi yapılır. Satış kaydının oluşturacağı nakit tahsilat tutarının aktarılacağı kasa seçimi yapılır. Kredi kartlı satış kayıtları tutarının aktarılacağı, POS tutarlarının takibi için, banka seçimi yapılır. Tanımlamamızı yaptığımız evrak türü "Varsayılan Evrak Türü" olarak işaretlenir.

Satış Siparişi Evrak Türü Tanımı

Satış Tanımları [116]

İşlemler

- Evrak Türleri
 - Satış Faturasası
 - Satış İrsaliesi
 - Satış Siparişi
 - Satış Teklif
 - Perakende Satış
 - Taksitli Satış
 - Satış İade Faturasası
 - Satış İade İrsaliesi

Evrak Türü	Açıklama	Fiş No	Açık/Kapalı	Stok Fiyat Tipi	Kdv D/H	Depo	Faturalaştırma	Manuel Kdv	Rapor Adı	Yazıcı	Cari Grup Kodu
01	Yurtiçi Satış Siparişi	7445	Kapalı	SATIŞ FİYATI	Dahil	01 - ANA DEPO					
001	MERKEZ ŞUBE	0000000	Açık		Haric						

Müşteri: ZZ0 REST SATIŞ
 Kasa: 100.02 REST KASA
 POS Hesap: 02-01-05 İŞ BANKASI POS

Varsayılan Evrak Türü

Not:

+

-

↶

↷

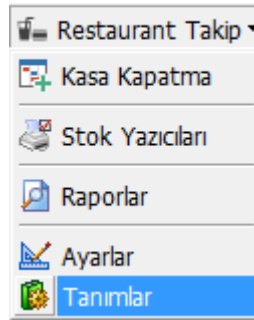
+

X

Satış siparişi seçimi detayında gelen, Evrak Türü tanımlanırken; Evrak türünün açıklaması girilir, Açık/Kapalı seçimi “Kapalı” olarak seçilir. KDV D/H seçimi “Dahil” seçilir, ve satış esnasında stok miktarlarının kullanılacağı depo seçimi yapılır. Müşteri alanında satış kaydının oluşturacağı cari seçimi yapılır. Satış kaydının oluşturacağı nakit tahsilat tutarının aktarılacağı kasa seçimi yapılır. Kredi kartlı satış kayıtları tutarının aktarılacağı, POS tutarlarının takibi için, banka seçimi yapılır. Tanımlamamızı yaptığımız evrak türü “Varsayılan Evrak Türü” olarak işaretlenir.

Restaurant Modül Tanımları

Restaurant modülü altında bulunan tanımlar ekranı üzerinde, ihtiyaca yönelik olarak gerekli tanımlar yapılabilir.



Ürün Özellik Tanımları

İşletmenin sattığı ürünlerde ürün grubuna yönelik olarak, satışı yapılan ürünün fiyatını değiştirmeyen ancak müşterilerin talep etmiş olduğu seçimler olabilmektedir. Örneğin bir müşteri çay siparişi verirken Demli, Açık, Limonlu vs. şeklinde tercih belirtebilir. Sipariş alınırken bu ürün özelliklerinin, siparişe eklenmesi ve adisyonda yazdırılması ihtiyacına karşılık bu tanımlar yapılabilir.

Sıra No	Açıklama	Fiyat	Ürün grubu
1	AÇIK	0,00	SICAK İÇECEKLER
2	DEMLİ	0,00	SICAK İÇECEKLER
3	SADE	0,00	SICAK İÇECEKLER
4	ORTA	0,00	SICAK İÇECEKLER
5	ŞEKERLİ	0,00	SICAK İÇECEKLER
6	TARÇINSIZ	0,00	SICAK İÇECEKLER
7	SÜTLÜ	0,00	SICAK İÇECEKLER
8	LİMON DİLİMLİ	0,00	ALKOLLÜ
9	LİMONLU	0,00	ALKOLLÜ
10	LİMONSUZ	0,00	ALKOLLÜ
11	TUZSUZ	0,00	ALKOLLÜ
12	AZ BUZLU	0,00	ALKOLLÜ
13	TEK BUZLU	0,00	ALKOLLÜ
14	İKİ BUZ	0,00	ALKOLLÜ
15	ELMA	0,00	ALKOLLÜ
16	VIŞNE	0,00	ALKOLLÜ
17	PORTAKAL	0,00	ALKOLLÜ
18	ANANAS	0,00	ALKOLLÜ

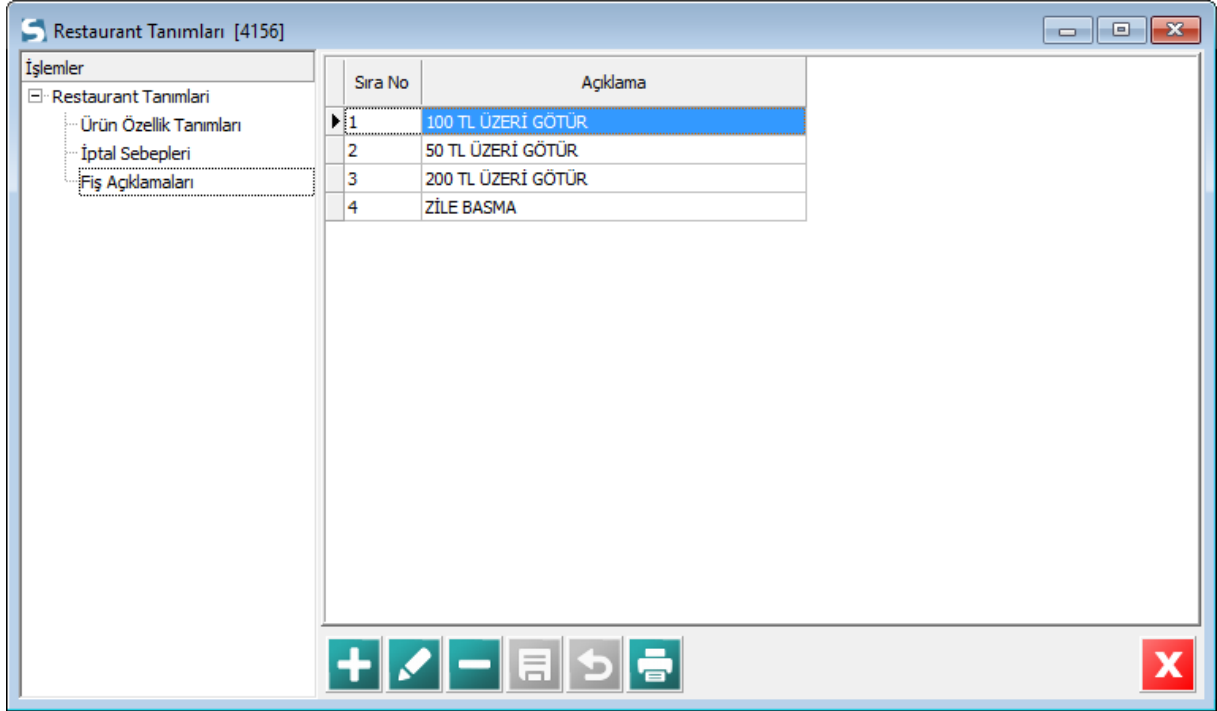
İptal Sebepleri

Müşterinin verdiği siparişlerin, kimi zaman iptal edilmesi gerekebilir. Sipariş iptali sırasında iptal sebebini seçebilmek için İptal Sebepleri tanımlanmalıdır.

Sıra No	Açıklama
1	MÜŞTERİ BEĞENMEDİ
2	YANLIŞ SİPARİŞ
3	HAZIRLANMA SÜRESİ

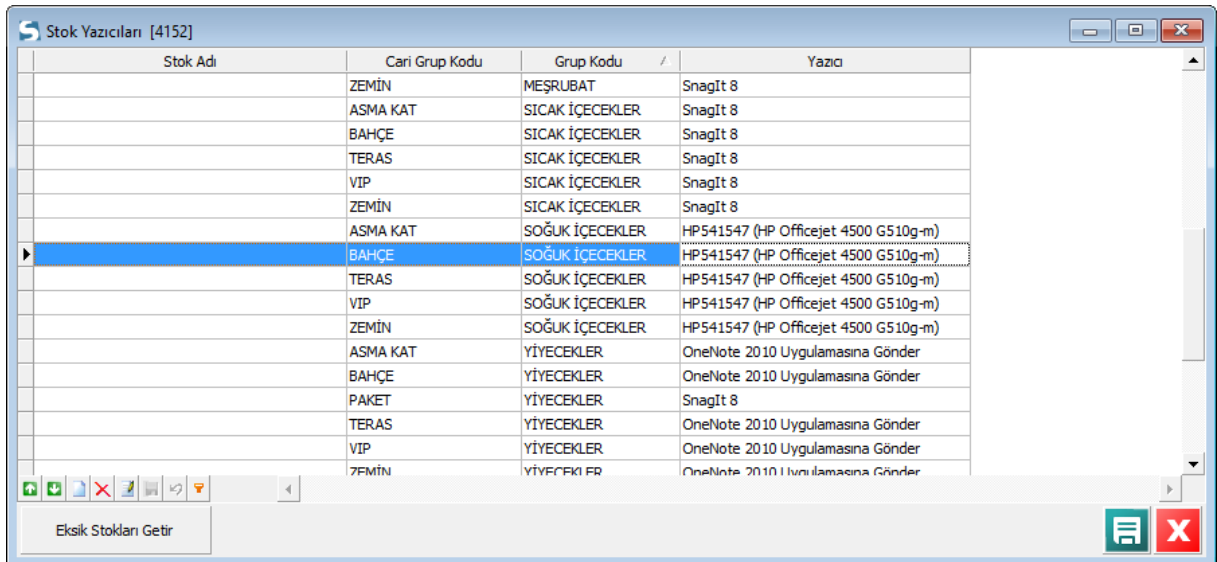
Fiş Açıklamaları

Masa siparişi girilirken ya da paket siparişi girilirken, sipariş fişine yazdırılacak olan tanımlamalar yapılabilir.



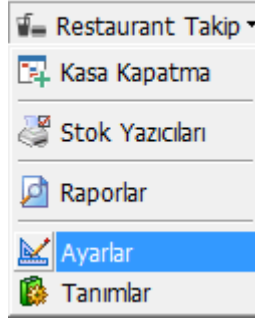
Stok Yazıcıları

Sipariş alınırken, hangi ürünün ya da ürün grubunun hangi yazıcıdan yazdırılacağı belirlenerek, sipariş kayıt edildiğinde ilgili bölümlerden fiş yazdırılması ile siparişin hazırlanması için bilgilendirme yapılabilir. Bunun için stok seçilerek her ürün, belirlenen yazıcılardan yazdırılabilir, ya da cari grup koduna göre belirlenen yazıcılar çalıştırılabilir ya da stok grup koduna göre işletmedeki bölümlere bilgi geçilebilir (Örneğin yiyecekler mutfakta konumlanan yazıcıya, içecekler ayrı yazıcılara gönderilebilir.)



Restaurant Modül Ayarları

SysREST kullanımında belirlenmesi gereken parametreleri, Ayarlar ekranında tanımlamak gerekmektedir.



Genel Ayarlar [4161]

Genel Sipariş Alımı

Fatura İşleminde Üretim Yap	Evet
Tahsilat Ekranındaki Adisyon Yazıcısı	192.168.2.9
Tahsilat Ekranındaki Fatura Yazıcısı	
Komi Hesap Yazmasın	
Siparişte stok silme onay şifresi	155
Komiler İkram Yapmasın	Evet

Açıklama

Parametrenin 'Evet' seçilmesi, Kominin Masa açısında "Kişi Sayısını" sorar.

Varsayılan Log

Fatura İşleminde Üretim Yap : SysREST üzerinden yapılan satışlara basit imalat modülü üzerinden, imalat gerçekleştirilmesi sağlanır. İmalat Fişi İle Satış kısmını inceleyiniz.

Tahsilat Ekranındaki Adisyon Yazıcısı : SysREST üzerinden yapılan tahsilat esnasında, bilgi fişi yazdırılacak ise ilgili yazıcı buradan tanımlanır.

Tahsilat Ekranındaki Fatura Yazıcısı : SysREST üzerinden yapılan tahsilat esnasında, fatura yazdırılacak ise ilgili yazıcı buradan tanımlanır.

Komi Hesap Yazmasın : Komilerin hesap yazıp yazmaması için kriter atanabilir.

Siparişte Stok Silme Onay Şifresi : Sipariş üzerinden stok silme işleminin, sadece yetkili personel tarafından yapılması için şifre belirlenebilir.

Komiler İkram Yapmasın : Müşterilere yapılacak ikramların komiler tarafından da yapılması ya da yapılmaması için kriter seçilir.

Genel Ayarlar [4161]

Genel Sipariş Alımı

Sipariş Alımı Ekranı Normal Açılışın Evet

Sipariş Alımı Ekranında Kutu Yükseklik 85

Sipariş Alımı Ekranında Kutu Genişlik 95

Sipariş Alımında Fiyatları Cariden Getir

Tahsilatta Kayıt yaparken Adisyon Yaz

Sipariş Alımında Personel Seç

Sipariş Alımında Personel Seç RFID ile

Adisyonu Sormadan Yazdır Evet

Masa Açılışında Kişi Sayısı Sor

Açıklama

Bu parametre 'Evet' işaretlenirse Sipariş Alımı Ekranı Tam ekran açılmaz. Satış Faturası ekranı gibi açılır.

Varsayılan Log

Sipariş Alım Ekranı Normal Açılışın : Bu seçim aktif değildir.

Sipariş Ekran Boyutları : SysREST'te görüntülenecek masa ve ürün butonlarının yükseklik ve genişlik ayarı atanır.

Sipariş Alımında Fiyatları Cariden Getir : Personellere açılan cari kartlara atanan fiyat tanımı ile personelin şahsi alışverişlerinin ayrı fiyatlandırılmasının sağlanması için kullanılan parametredir.

Tahsilatta Kayıt Yaparken Adisyon Yaz : Tahsilat esnasında bilgi fişi yazılıp yazılmayacağı belirlenir.

Sipariş Alımında Personel Seç : Masadan sipariş alımı esnasında masa servis personelinin seçilmesi sağlanır.

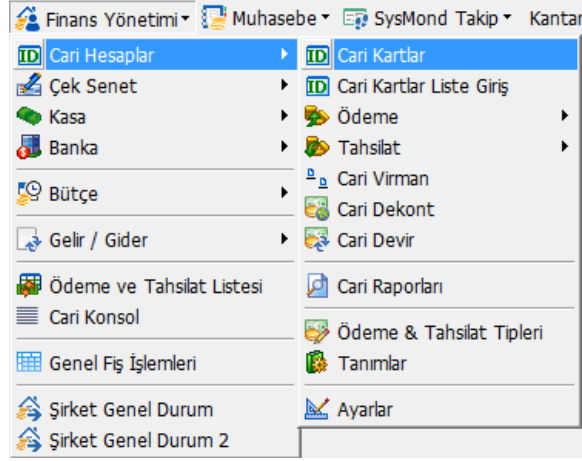
Sipariş Alımında Personel Seç RFID İle : Masadan sipariş alımı esnasında masa servis personelinin kart ile seçilmesi sağlanır.

Adisyon Sormadan Yazdır : Adisyon yazdırılmadan önce "Adisyon Yazdırılsın Mı" sorusunun sorulmayacağı belirlenir.

Masa Açılışında Kişi Sayısı Sor : Sipariş alınmadan önce masada bulunacak kişi sayısı girilerek, takip gerçekleştirilebilir.

Masa Tanımlama

SysREST'te satışların gerçekleştirileceği masalar, gruplu olarak tanımlanır. Masa tanımları cari kart tanımlarından yapılır.



No alanına SysREST'te görülecek masa ismi tanımlanır.

Ad alanına masanın adı yazılır.

Tanımlanan cari kartın masa olarak kullanılacağını belirtmek için Özelkod 4 alanında "MASA" seçimi yapılmalıdır.

GrupKodu alanında, işletmede bulunan masa grupları tanımlanır ve tanımı yapılan masanın SysREST'te hangi masa grubuna dahil olacağı seçilir. Grup Kodu alanı 'PAKET' olarak seçilen kart tanımlaması ile paket servisi siparişlerinin takibi sağlanacaktır.

Cari Kartlar [401]

Kart Bilgileri

No: 0108 Ad: PAKET Tip: Alıcı Durum: Aktif

Ayrıntılar | Adres Bilgileri | Notlar | Finans ve Diğer Bilgiler | Sözleşmeler | Kullanılacak Şubeler | Firma Tanımlı Alanlar | Hedefler

Diğer Bilgiler

Açıklama: Para Birim: TL İptal Tarihi: Personel: Admin Onaylı Tedarikçi: Muh. Grup Kodu: Yetkili Adı: Özel Kod 1: Özel Kod 2: Grup Kodu: PAKET Numune Seviye: Paket Tipi: Vergi Dairesi: Vergi No: T.C. Kimlik No: E-Fatura: Müşteri Muh. Hsp. No: Müşteri Muh. Hsp. Adı:

Fatura - Teslimat Adresleri & İletişim Bilgileri

Adres 1: Adres 2: Adres 3: Posta Kodu: İlçe: Şehir: Bölge: Ülke: E-Mail: Web Adresi: Telefon 1: Telefon 2: Cep Telefonu: Fax:

LİSTE Aranan Alan: Grup Kodu Değer: PAKET ARA

Stok Fiyat Tipi Tanımlama

Stok kartlarında kullanılacak olan fiyat tanımları yapılır.

Stok Yönetimi

- Stok Kartları
- Stok Kartları Liste Giriş
- Stok Kartları Detaylı Liste
- Stok Giriş İşlemleri
- Stok Çıkış İşlemleri
- Stok Transfer İşlemleri
- Stok Virman
- Ürün İmalat
- Malzeme Talepleri
- Satınalma Talepleri
- Raf İşlemleri
- Stok Raporları
- Diğer İşlemler
- Tanımlar
 - Hızlı Stok Giriş & Barkod Yazdırma
 - Stok Fiyat İşlemleri
 - Fiyat Tipi Tanımları
 - Hızlı Stok Fiyat Girişi
 - Toplu Stok Fiyat Değişikliği
 - Stok Kartlarını Excelden Güncelleme
 - Matris
 - Barkod
 - Depo Tanımları
 - Stok Nitelik Tanımları
 - Stok Formül Tanımları
 - GTİP Tanımları
 - Tedarikçi Fiyat Listesi
 - Cari Stok Sözleşmeleri
- Ayarlar

Stok kartında belirlenecek Alış Fiyatı, Satış Fiyatı vs tipinde fiyatların tanımları yapılmalıdır. SysREST'te kullanılacak satış fiyatının belirlenmesi için Tip alanı Satış Fiyatı olarak, ayrıca Para Birimi alanı TL olarak seçilmelidir.

Stok Fiyat Tip Tanımları [312]

Kart Bilgileri

No: 01

Ad: SATIŞ FİYATI

Para Birimi: TL

Tip: Satış Fiyatı

Durum: Aktif

Vade: 0

Ayrıntı I | Kullanılacak Şubeler | Notlar

Diğer Bilgiler

Açıklama:

Personel:

İptal Tarihi:

Özel Kodlar

Grup Kodu:

Özel Kod 1:

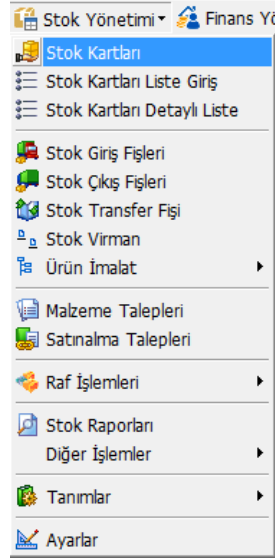
Özel Kod 2:

LİSTE Aranan Alan Ref.No Değer ARA

+ - ↶ ↷ 🖨️ 📄 ⬆️ ⬇️ ⬆️

Stok Tanımlama

SysREST modülünde satışı yapılacak ürünler Stok Yönetiminde bulunan Stok Kartları ekranından yapılır.



Ürün kodu ve Ürün Adı tanımlanır. Ürün Adı SysREST'te görüntülenecek alandır ve mükerrer olmayan bir biçimde tanımlanmalıdır.

Birim alanı ürün alınırken ya da satılırken hangi birimden işlem göreceğini belirler ve seçim yapılması zorunludur.

Depo alanı tanımlanan ürünün ana deposunun belirlendiği alandır ve zorunlu olarak seçim yapılmalıdır.

Satış Fiyatı tanımı yapılarak SysREST'te satışı yapılacak ürünün satış fiyatı belirlenerek hesap takibi sağlanır.

Stok Kartları [301]

Kart Bilgileri
 No: 1754 Tip: Mamül Birim: AD
 Stok Adı: MADEN SUYU (200 ML) Depo: 01 - ANA DEPO
 Stok Adı 2: Durum: Aktif

Ayrıntı | Diğer Bilgiler | Barkodlar | Birimler | Cari Sözleşmeleri | Notlar | Kullanılacak Şubeler | Stok Resimleri | Dil Tanımları

Sıra No	Bölen	Ana Birim	Çarpan	Birim
1	24,00	AD	1,00	KOLİ

Giriş Miktar: Çıkış Miktar: Bakiye: Depo Miktar: 0,00

LİSTE Aranan Alan: Stok Adı Değer: "maden" ARA

İmalat Fişi İle Satış

Satılan ürünlerin içerisinde birden fazla malzeme kullanılıyor ise kullanılan bu malzemelerin de satışlarda tüketilerek ürün oluşturulması isteniyorsa satışı yapılan ürüne imalat fişi kaydı oluşturulabilir. Bunun için Ürün Reçetesi oluşturulmalıdır ve restaurant modülü ayarlarında bulunan "Fatura İşleminde Üretim Yap" parametresinin "Evet" seçilmesi ayrıca stok yönetimi ayarlar ekranında bulunan "İmalat Fişi" sekmesi içeriğindeki "Satışta Otomatik Üretim Yapsın" seçimi "Evet" olmalıdır.

Genel Ayarlar [4161]

Genel | Sipariş Alımı

Fatura İşleminde Üretim Yap: Evet
 Tahsilat Ekranındaki Adisyon Yazıcısı: 192.168.2.9
 Tahsilat Ekranındaki Fatura Yazıcısı:
 Komi Hesap Yazması:
 Siparişte stok silme onay şifresi: 155
 Komiler İkram Yapması: Evet

RESTAURANT MODÜLÜ AYARLARI

Açıklama
 Parametrenin "Evet" seçilmesi, Kominin Masa açığında "Kişi Sayısını" sorar.

Varsayılan Log

Genel Ayarlar [314]

Pos Ayarları | Satınalma Talep | Stok Sayım | Stok Virman | Transfer Fişi
 Genel | Çıkış Fişi | Giriş Fişi | İmalat Fişi | Kantar Fişi | Malzeme Talep

Stok İmalat Fiyat Tipi: ALIŞ FİYATI
 Oto.Muh.Fişi: Hayır
 Stok Maliyet Tipi: FIFO
 Fiş No: 0
 Üretilen Stok Fiyatını Güncelle: Evet
 Satışta Otomatik Üretim Yapsın: Evet

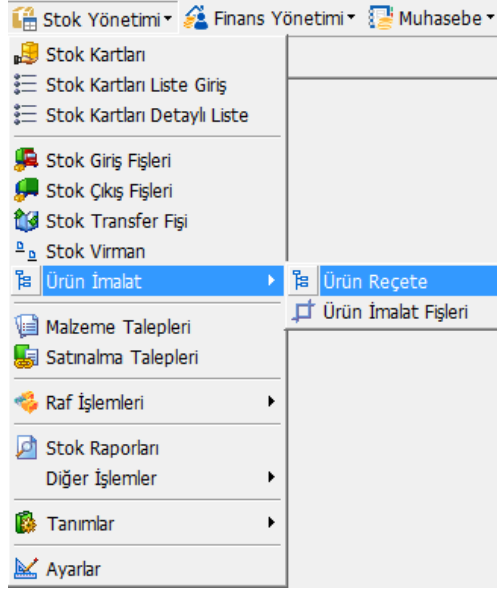
STOK YÖNETİMİ MODÜLÜ AYARLARI İMALAT FİŞİ SEKMESİ

Açıklama
 Stok Transfer Fişlerinde Onay var ise Stok Hareketlerine Gönderir

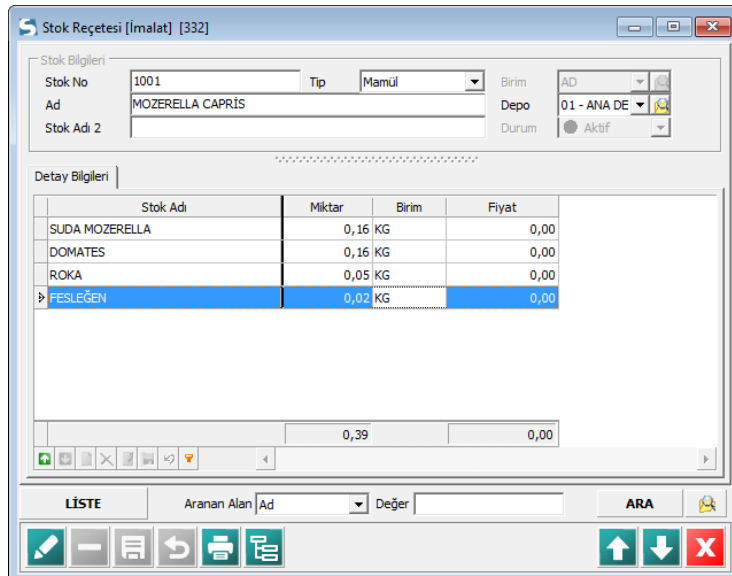
Varsayılan Log

Ürün Reçete

Satılacak ürün, birden fazla malzeme kullanılarak hazırlanarak satışa sunulan bir ürünse, ürün reçetesi oluşturularak, tüketimi yapılacak malzemeler ve bu malzemelerin harcanacak miktarları belirlenir.



Restoran ve kafelerde pazarlanan bazı ürünler, hazırlanıp bekletilemez ya da yazılım olarak bakıldığında, stok bakiyesinde tutulamaz. Sipariş verildiği anda hazırlanır ve hazır olduğu anda servis edilir. Bu gibi ürünlerin takibi ve hazırlanırken kullanılacak malzemelerin sarfiyat takibi için ürün reçeteleri kullanılır. Sipariş tahsilatı yapılarak, fatura kaydı oluşturduğunda, kullanılan malzemeler stoktan düşer, ürün bakiyesi imalat fişi ile sipariş miktarı kadar depoya bakiye oluşturur (Maliyet Tutarı Oluşturulur) ve depodan satış faturası olarak çıkış yapar (Satış Tutarı Oluşturulur) Böylelikle, kullanılan stok bakiye takibi ve satılan ürün maliyet ve karlılık takibi yapılabilir.



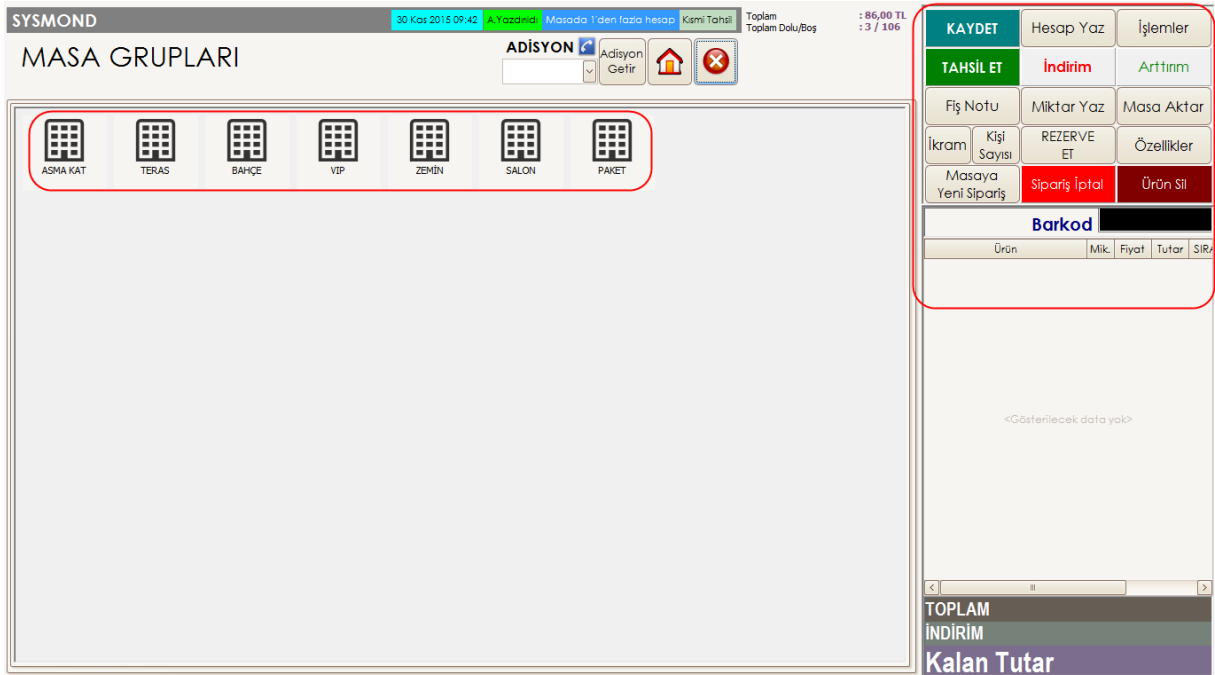
SysREST Kullanımı

SysREST giriş ekranında, personel için tanımlanan kullanıcı adı ve şifre ile sisteme giriş yapılır.



The image shows the Sysmond login interface. At the top, there is the Sysmond logo and the website address www.sysmond.com.tr. Below this, there are three input fields: 'Kullanıcı' (User) with the value 'GARSON1', 'Şifre' (Password) with four dots, and 'Şirket' (Company) with the value 'MERT'. There are two buttons: 'Giriş' (Login) in orange and 'Kapat' (Close) in white. At the bottom, there is a status bar with the text '7339977595-ERKAN GÖZEN {BAYI}', 'DESKTOP-KIVCE54\SQLSYSMOND [54] | ZRNET', and 'CDE9-14D4-73CA-80CE'. A dropdown menu for 'TR' is also visible.

SysREST ekranının açılması ile masa grupları ve işlem menüsü ekrana gelmektedir.



The image shows the Sysmond main interface. At the top, there is a header bar with the Sysmond logo, the date '30 Kas 2015 09:42', and the user 'A Yazdırıcı'. Below the header, there is a section titled 'MASA GRUPLARI' (Table Groups) with a grid of icons representing different table types: ASMA KAT, TERAS, BAĞÇE, VIP, ZEMİN, SALON, and PAKET. To the right of the table groups, there is a sidebar menu with various options: KAYDET, Hesap Yaz, İşlemler, TAHSİL ET, İndirim, Artırım, Fiş Notu, Miktar Yaz, Masa Aktar, İkrâm, Kişi Sayısı, REZERVE ET, Özellikler, Masaya Yeni Sipariş, Sipariş İptal, and Ürün Sil. Below the sidebar, there is a 'Barkod' section with a barcode and a table with columns 'Ürün', 'Mik.', 'Fiyat', 'Tutar', and 'SIRA'. At the bottom, there is a summary bar with 'TOPLAM', 'İNDİRİM', and 'Kalan Tutar'.

Masa gruplarından birinin seçimi ile o masa grubuna ait masalar ekranda görüntülenir ve sipariş alınacak masa seçimi gerçekleştirilir.

SYSMOND 30 Kas 2015 09:59 A Yazdırma Masada 1'den fazla hesap Kısmi Tahsil Toplam : 86,00 TL
Toplam Dolu/Boş : 3 / 106
ASMA KAT Toplam : ,00 TL
ASMA KAT Dolu/Boş : 0 / 20

MASALAR [ASMA KAT]

Boş Masalar Dolu Masalar Rezerve Masalar

ADİSYON Adisyon Getir

KAYDET Hesap Yaz İşlemler

TAHSİL ET İndirim Arttırım

Fiş Notu Miktar Yaz Masa Aktar

İkram Kişi Sayısı Rezerve Et Özellikler

Masaya Yeni Sipariş Sipariş İptal Ürün Sil

Barkod

Ürün	Mik.	Fiyat	Tutar	SIRA
<Gösterilecek data yok>				

TOPLAM
İNDİRİM
Kalan Tutar

Masanın seçilmesi ile stok grupları ekrana gelir ve sipariş alırken satışı yapılacak ürünlere daha hızlı erişim sağlanır.

SYSMOND | A01 30 Kas 2015 10:03 A Yazdırma Masada 1'den fazla hesap Kısmi Tahsil Toplam : 86,00 TL
Toplam Dolu/Boş : 3 / 106
ASMA KAT Toplam : ,00 TL
ASMA KAT Dolu/Boş : 0 / 20

ÜRÜN GRUPLARI

Boş Masalar Dolu Masalar Rezerve Masalar

ADİSYON Adisyon Getir

KAYDET Hesap Yaz İşlemler

TAHSİL ET İndirim Arttırım

Fiş Notu Miktar Yaz Masa Aktar

İkram Kişi Sayısı Rezerve Et Özellikler

Masaya Yeni Sipariş Sipariş İptal Ürün Sil

Barkod

Ürün	Mik.	Fiyat	Tutar	SIRA
<Gösterilecek data yok>				

TOPLAM 0,00 TL
İNDİRİM 0,00 TL
Kalan Tutar 0,00 TL

Seçimi yapılan ürün grubuna ait stok kartı ÖzelKod1 alanında yapılmış bir kategorilendirme mevcut ise ekran iki bölüm olarak ayrılır. Alt kısımda özelkod1 bağımsız olarak bütün stoklar gelir, üst kısımda ise özelkod1'e ait tanımlar gelir ve burada yapılacak seçime göre alt kısımdaki stok sonuçları kategoriye göre çağrılacağı için filtreleme sağlanmış olur. Seçilen ürünle sağda sipariş listesi oluşturur ve bu siparişlerin tutar toplamaları sağ alt kısımda görüntülenir.

SYSMOND | A01 30 Kas 2015 10:03 A Yezginal Masada 1 den fazla hesap Kısmi Tahsil Toplam : 86,00 TL
 Toplam Dolu/Bog : 3 / 106
 ASMA KAT Toplam : 0,00 TL
 ASMA KAT Dolu/Bog : 0 / 20

ÜRÜN GRUPLARI ['YİYECEKLER'] ADİSYON Adisyon Getir

KAYDET Hesap Yaz İşlemler
 TAHSİL ET İndirim Arttırım
 Fiş Notu Miktar Yaz Masa Aktar
 İkram Kişi Sayısı Rezerve Et Özellikler
 Masaya Yeni Sipariş Sipariş İptal Ürün Sil

Barkod

Ürün	Mik	Fiyat	Tutar	Stok
KAHVALLI TABAĞI	1	18,00	18,00	
SAHANDA YUMURTA	1	6,00	6,00	

TOPLAM 26,00 TL
 İNDİRİM 0,00 TL
 Kalan Tutar 26,00 TL

SysREST işlem seçimleri aşağıdaki şekilde kullanılmaktadır.

Kaydet : Alınan siparişin kaydı sağlanır.

Hesap Yaz : Alınan sipariş içeriğinin fişe basılması sağlanır.

İşlemler : Basit raporlama işlemleri ve kontrol işlemleri sağlanır.

Tahsil Et : Masada bulunan sipariş tutarına, tahsilat gerçekleştirilir.

İndirim : Masada alınan siparişe indirim sağlanır.

Arttırım : Masada bulunan siparişe ekstra tutar eklenir (Bahşiş ve Tip eklenebilir)

Fiş Notu : Siparişe bilgi amaçlı notlar eklenebilir.

Miktar Yaz : Sipariş için seçimi yapılan ürünün miktarını değiştirmek için kullanılır.

Masa Aktar : Müşterinin masa değiştirmesi durumunda, masada bulunan ürünleri başka bir masaya aktararak, hesabın yeni masada takibinin sağlanması için kullanılır.

İkram : Seçim yapılan masaya ikram kaydının sağlanması için kullanılır.

Kişi Sayısı : Masada bulunacak kişi sayısının takibi için kullanılır.

Rezerve Et : Masa rezervasyonlarının takibi için kullanılır.

Özellikler : Seçimi yapılan ürünün serviste ne şekilde olacağına belirlenmesi için kullanılır.

Masaya Yeni Sipariş : Masaya alınan siparişlerin ayrı ayrı takip edilmesi durumlarında kullanılır.

Sipariş İptal : Masada bulunan siparişlerin bazı durumlarda iptal edilmesi gerekebilir, sipariş iptal durumlarında, yetki dahilinde kullanılır.

Ürün Sil : Siparişi alınan ürünün sipariştan silinmesi gerektiği durumlarda, yetki dahilinde kullanılır.

KAYDET	Hesap Yaz	İşlemler
TAHSİL ET	İndirim	Arttırım
Fiş Notu	Miktar Yaz	Masa Aktar
İkram	Kişi Sayısı	Rezerve Et
Masaya Yeni Sipariş	Sipariş İptal	Ürün Sil

Kaydet

Alınan siparişin masaya kaydının gerçekleştirilmesi, stok yazıcıları ekranında yapılan tanımlamalara göre yazdırılması gereken yazıcıdan çıktı alınarak, siparişin hazırlanması için bilgilendirme sağlanır (Stok yazıcıları bölümünü kontrol ediniz). Ayrıca yazdırılacak bilgi fişinde ürün reçetelerinde tanımlanmış kullanılacak malzemeler de görüntülenerek hatalı sipariş hazırlanmasının önüne geçilebilir.

Sipariş bulunan masa rengi SysREST'te rengi değiştirerek masanın boş olup olmadığı daha rahat takip edilebilir. Masada bulunan sipariş tutarı, masanın ne kadar süredir aynı müşterinin kullanımında olduğu ve masa ile ilgilenen personel bilgisi siparişin kaydedilmesinin ardından masaların görüntülediği ekranda takip edilebilir. Ayrıca toplamda ve seçilen masa grubunda Boş/Dolu masa miktarı ve tutar toplamları takip edilebilir.

SYSMOND 30 Kas 2015 11:19 A Yazdırıldı Masada 1'den fazla hesap Kısmi Tahsil

MASALAR [ASMA KAT]

Boş Masalar Dolu Masalar Rezerve Masalar

ADİSYON Adisyon Getir

Toplam : 118,50 TL
Toplam Dolu/Boş : 5 / 104
ASMA KAT Toplam : 32,50 TL
ASMA KAT Dolu/Boş : 2 / 18

31 dk 26,00 TL Erkan GÖZEN (A01)
17 dk 6,50 TL Erkan GÖZEN (A02)

A01 A02 A03 A04 A05 A06 A07 A08 A09
A10 A11 A12 A13 A14 A15 A16 A17 A18
A20 A21



** Sipariş Fişi **

A01	Tarih	: 30.11.2015
	Saat	: 11:30:50
	Fiş No	: 335
Erkan GÖZEN		

Sipariş Adı	Miktar	
KAHVALLI TABAĞI	1	<input type="checkbox"/>
YUMURTA	1.00	AD
YESİL ZEYTİN	0.01	KG
TEREYAĞ	0.01	KG
SUCUK	0.03	KG
SOSİS	0.04	KG
SİYAH ZEYTİN	0.01	KG
SALATALIK	0.06	KG
RECEL	0.03	KG
KASAR PEYNİRİ	0.03	KG
HELLİM PEYNİRİ	0.04	KG
FINDIK KREMASI	0.03	KG
DOMATES	0.07	KG
DANA İAMBON	0.03	KG
CHEDDAR PEYNİRİ	0.01	KG
BEYAZ PEYNİR	0.04	KG
BAL	0.03	KG
SİĞARA BÖREĞİ	0.04	KG
SAHANDA YUMURTA	1	<input type="checkbox"/>

Hesap Yaz

Masaya ait hesabın yazdırıldığı alandır. Fiş üzerinde müşteriye servis edilen ürün bilgisi, miktarı ve tutarı bulunur. Bazı durumlarda masa hesabının bir kısmı ödenmektedir ve kalan kısmın takibi için, yine hesap fişinin üzerinde ödenmiş tahsilatın bilgisi listelenir ve kalan tutar alt toplamda gösterilir.

sysmond			sysrest wifi şifre: xxxxx Lütfen Kasaya Fiş ile Geliniz...		
A01	Tarih :	30.11.2015	Fiş No :	7464	
Sipariş Adı	Miktar	Tutar			
KAHVALTI TABAĞI	1	18,00			
SAHANDA YUMURTA	1	8,00			
Sipariş Toplamı		26,00			
İndirim Toplamı		0,00			
Net Toplam		26,00			
Tahsilat Detayı					
1	11:58	NAKİT	6,00		
Tahsilat Toplamı		6,00			
Kalan Bakiye		20,00			
Bu Fişin Mali Değeri Yoktur.....					
BİZİ TERCİH ETTİĞİNİZ İÇİN TEŞEKKÜR EDERİZ					
www.sysmond.com					
					
000335					

İşlemler

KAYDET	Hesap Yaz	İşlemler	
TAHSİL ET	Son 50 Adisyon	Son Arama Kayıtları	
Fiş Notu	M...	Raporlar	
İkram	Kişi Sayısı	Rezerve Et	Özellikler
Masaya Yeni Sipariş	Sipariş İptal	Ürün Sil	

Adisyon kontrolü için Son 50 Adisyon listelenebilir.

Fiş Ref.	Cari No	Cari Adı	Toplam
7595 A01	ASMAKAT 01	ASMAKAT 01	11,00
7594 A01	ASMAKAT 01	ASMAKAT 01	44,00
7593 0108	ERKAN	ERKAN	68,00
7592 0108	ERKAN	ERKAN	46,00
7591 0075	ABALI	ABALI	44,00
7590 0108	ERKAN	ERKAN	23,00
7589 206	ZEMİN 06	ZEMİN 06	110,00
7588 204	ZEMİN 04	ZEMİN 04	104,00
7587 801	BAHÇE 01	BAHÇE 01	64,00
7586 818	BAHÇE 18	BAHÇE 18	37,00
7585 T01	TERAS 01	TERAS 01	44,00
7584 A01	ASMAKAT 01	ASMAKAT 01	40,00
7583 A02	ASMAKAT 02	ASMAKAT 02	68,00
7582 A03	ASMAKAT 03	ASMAKAT 03	46,00
7581 A01	ASMAKAT 01	ASMAKAT 01	102,00

Sıra No	Stok No	Stok Adı	Fiyat	Miktar	Tutar
1	1089	TURK KAHVESİ	5,50	2	11,00

CallerID kullanımı mevcut ise telefon kayıtlarının takibi yapılabilir.(Telefon ile sipariş işlemi Paket Servis İşlemleri bölümünde anlatılacaktır.)

cihazID	TelefonNumarası	Log Tarihi	Diğer
1	5333xxxxxx		HANDE TURAN

Tahsil Et

Tahsil Et seçimi ile nakit, kredi kartı tahsilatları gerçekleştirilebilir ya da müşterinin cari olarak takibi isteniyorsa, müşteri seçimi yapılarak, kalan tutarı borçlandır seçimi yapılır ve cari bakiyesi borçlandırılabilir.

Stok Adı	Miktar	Ödenen	Kalan	Fiyat	TOTAL
KAHALTI TABAĞI	1	0	1	18,00	18,00
SAHANDA YUMURTA	1	0	1	8,00	8,00

Sıra No	Saat	Açıklama	Toplam
1	11:58	NAKIT	6,00

Kredi kartı ile ödeme alındığında, banka POS hesabı seçimi yapılarak kayıt edilir.

Kredi Kartı Seçimi [401]

POS TUTAR 10 Taksit Sayısı 1

İŞ BANKASI POS	RESERV 2
RESERV 3	RESERV 4
RESERV 5	RESERV 6
RESERV 7	RESERV 8
RESERV 9	RESERV 10

VAZGEÇ

İndirim

Müşteriye indirim uygulanmak isteniyor ise İndirim seçimi ile müşteri siparişine tutar olarak ya da oran olarak indirim sağlanabilir.

İndirim [401]

DEĞER 5

Tutar Oran

KAYDET VAZGEÇ KLAVYE

Arttırım

Müşterinin hesabına tutarsal ya da oransal olarak ekleme yapılmak isteniyorsa Arttırım seçiminden gerçekleştirilebilir. Arttırım işlemi bahşiş ve tip işlemleri dolayısı ile kullanılmaktadır.

Arttırım [401]

AÇIKLAMA

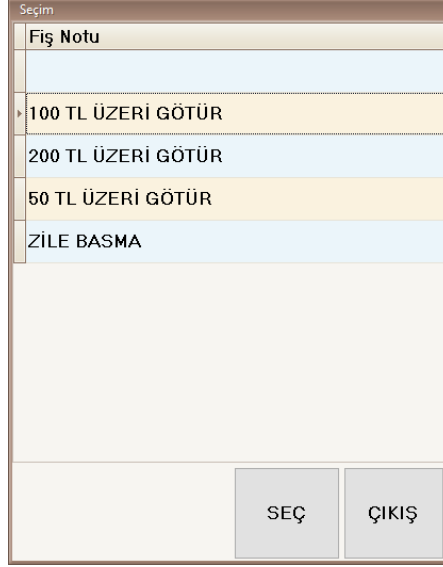
DEĞER

Tutar Oran

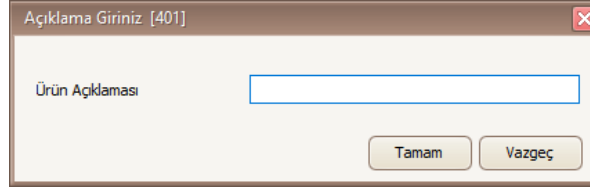
KAYDET VAZGEÇ KLAVYE

Fiş Notu

Verilen siparişte özel olarak belirtilen bir müşteri isteği olabilir ya da paket siparişlerinde, siparişe not eklemek gerekebilir, bu durumlarda Fiş Notu seçimi ile hazır notlar eklenebilir (Restaurant Takip Tanımları – Fiş Açıklamalar bölümüne bakınız) ya da manuel açıklama girilebilir.

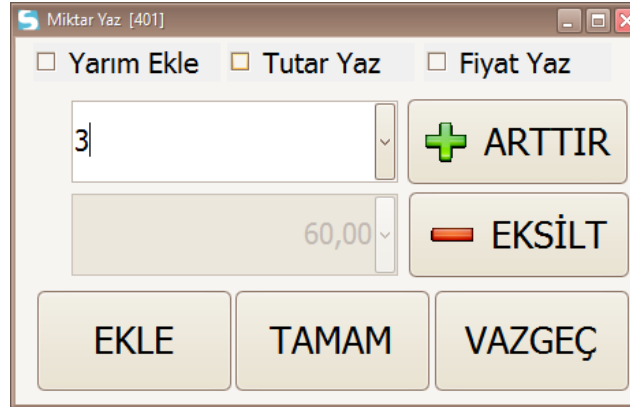


Ya da çıkış seçilerek açıklama giriş ekranından, manuel açıklama girilebilir.



Miktar Yaz

Miktar yaz seçimi yapıldığında, seçili ürünün sayısını arttırma işlemi yapılır. Aynı ekran üzerinden, fiyat veya tutar değişikliği de yapılabilir.



Masa Aktar

Müşterinin masa değiştirmesi durumunda, masada bulunan ürünleri başka bir masaya aktararak, hesabın yeni masada takibinin sağlanması için kullanılır. Aktarma işleminde masadaki tüm ürünlerin aktarılmasının yanında masadaki ürünlerin bir kısmı da başka bir masaya aktarılarak hesap takibi yapılabilir. Ayrıca aktarılacak yeni masada ayrıca bir hesap var ise masadaki siparişe ilave olarak da işlem yapılabilir ya da masada sipariş bulunuyorsa yeni bir sipariş oluşturularak da hesap takibi yapılabilir.

Masa Aktar [900066]

Masalar	Sıra No	Stok Adı	Açıklama	Miktar	SEÇ
A01	1	KAHVALTI TABAĞI	KAHVALTI TABAĞI	1	<input checked="" type="checkbox"/>
A02	2	SAHANDA YUMURTA	SAHANDA YUMURTA	1	<input checked="" type="checkbox"/>
A03					
A04					
A05					
A06					
A07					
A08					
A09					

YENİ SİPARİŞ
 MASADAKİ SİPARİŞE İLAVE ET

Tümünü Kaldır

A K T A R V A Z G E Ç

İkram

Masaya verilen siparişlerin haricinde, ücretsiz olarak masalara ikramda bulunulabilir. İkram olarak verilecek ürün seçimi yapılır ve ikram seçimi yapılır. Gelen ekranda seçilmiş ürünün kaç tanesinde ikram uygulanacağı belirtilir ve kayıt edilir.

İkram : 112,00 TL
İkram Dolu/Boş : 4 / 105

KAYDET	Hesap Yaz	İşlemler		
TAHSİL ET	İndirim	Arttırım		
Fiş Notu	Miktar Yaz	Masa Aktar		
İkram	Kişi Sayısı	Rezerve Et		
Masaya Yeni Sipariş	Sipariş İptal	Ürün Sil		
Erkan GÖZEN		Barkod		
Ürün	Mik.	Fiyat	Tutar	SIRA
KAHVALTI TABAĞI	1	18,00	18,00	
SAHANDA YUMURTA	1	8,00	8,00	
ÇAY	2	4,00	8,00	

İkram edilecek Miktar [900066]

Miktar

KLAVYE

KAYDET

VAZGEÇ

Kişi Sayısı

Sipariş alınırken girilen kişi sayısı, masa durumlarında hangi masada kaç kişi olduğunun görüntülenebilmesi ve tahsilat ekranında kişi başı ödenmesi gereken tutar bilgisini göstermek için kullanılmaktadır.

Masa Kişi Sayısı [900066]

Kaç Kişi

KLAVYE

KAYDET

VAZGEÇ

2 dk 2 Kişi 16,00 TL Erkan GÖZEN A01	A02	5 sa 14 dk 4 Kişi 30,00 TL Erkan GÖZEN A03	A04
A10	A11	A12	A13
A20	A21		

KALAN TUTAR	16,00	ALINAN PARA	16,00
SEÇİLEN TOPLAM	0,00	PARA ÜSTÜ	0,00
5	10	20	50
1	2	3	TÜMÜ
4	5	6	1/2
7	8	9	1/3
,	0	Sil	1/...
			İŞLEMLER İPTAL
			KİŞİ BAŞI 8
Müşteri	ASMAKAT 01		
İnd. %	0,00	İnd. Tutar	0,00
Grup Kodu		Özel Kod	
Açıklama			
Hesap Yaz	Kaydet & Fatura Yaz		

Rezerve Et

Masalara rezervasyon yapılacağı durumlarda, boş masa seçilerek Rezerve Et seçimi yapılır. Rezervasyon açıklaması yapılır ve rezervasyon kayıt edilir. Rezervasyonlu masalar, masaların görüntülediği ekranda farklı görüntülenir ve boş masalardan ayrımları sağlar.

Rezervasyon Açıklaması Girişi [401]

Açıklama

Tamam

Vazgeç

7 dk 2 Kişi 16,00 TL Erkan GÖZEN A01	Ali Bey Saat 20:00 A02	5 sa 19 dk 4 Kişi 30,00 TL Erkan GÖZEN A03	A04
A10	A11	A12	A13
A20	A21		

Özellikler

Siparişi verilen ürünün özelliğinin ne şekilde olduğunun belirtilmesi için, özellikler seçimi ile ürün özelliği belirtilebilir.

Marada 1'den fazla hesap	Kısmi Tahsil	Toplam : 132,00 TL
Adisyon	Gefir	Toplam Dolu/Bos : 5 / 103
		ASMA KAT Toplam : 46,00 TL
		ASMA KAT Dolu/Bos : 2 / 17
		ASMA KAT Rezervasyon : 1

KAYDET	Hesap Yaz	İşlemler
TAHSİL ET	İndirim	Artırım
Fiş Notu	Miktar Yaz	Masa Aktar
İkram	Kişi Sayısı	Rezerve Et
Masaya Yeni Sipariş	Sipariş İptal	Ürün Sil

Seçim	Ürün Özellikleri	Fiyat
	AÇIK	0
	AZ ŞEKERLİ	0
	DEMLİ	0
	ORTA	0
	SADE	0
	ŞEKERLİ	0

Erkan GÖZEN	Barkod	Ürün	Mik.	Fiyat	Tutar	SIRK
		KAHVALTI TABAĞI	1	18,00	18,00	
		SAHANDA YUMURTA	1	8,00	8,00	
		TÜRK KAHVESİ	1	5,50	5,50	
		> ORTA	1	0,00	0,00	


TOPLAM	31,50 TL
İNDİRİM	0,00 TL
Kalan Tutar	31,50 TL

Masaya Yeni Sipariş

Aynı masada bulunan müşteriler, hesaplarının ayrı takip edilmesini talep edebilirler. Bu gibi durumlarda Masaya Yeni Sipariş seçimi ile siparişler alınarak aynı masada birden çok hesabın takibi sağlanmış olur. Sipariş başlık bölümünden seçilen siparişe yeni ürün siparişi eklenebilir ya da tahsilatı gerçekleştirilebilir.

Fiş Ref.	Sip.Oluşma Zamanı	Fiş No	Tutar	Evrak No	Açıklama
338	30.11.2015 11:30:50	7464	51,50		A03 Aktarılmış
342	30.11.2015 17:07:23	7471	17,00		

Stok No	Stok Adı	Miktar	Fiyat	Tutar
1092	ÇAY	4	4,00	16,00
1716	KAHVALTI TABAĞI	1	18,00	18,00
1614	SAHANDA YUMURTA	1	8,00	8,00
1089	TÜRK KAHVESİ	1	5,50	5,50

 **SEÇ**

Sipariş İptal

Masada bulunan siparişin iptal edilmesi durumunda Sipariş İptal seçimi ile işlem gerçekleştirilir. İptal edilecek sipariş seçimi yapılır. İptal Sebebi ekranında siparişin neden iptal olduğu işaretlenir ve işlem kayıt edilir.

Masa İptal [900066]

Sipariş Bilgileri

Tarih	Fiş Ref.	Cari Adı	Toplam
30.11.2015	338	ASMAKAT 01	51,50
30.11.2015	342	ASMAKAT 01	17,00

İPTAL ET VAZGEÇ

Seçim

İptal Sebepleri

HAZIRLANMA SÜRESİ

MÜŞTERİ BEĞENMEDİ

YANLIŞ SİPARİŞ

SEÇ ÇIKIŞ

Ürün Sil

Siparişten ürün silinmesi durumlarında kullanılır. Ürün silme işleminin kontrollü olması için restaurant modülü ayarlarında belirlenen şifre ile silme işlemi gerçekleştirilebilir.

Şifre Onay [900066]

Şifre

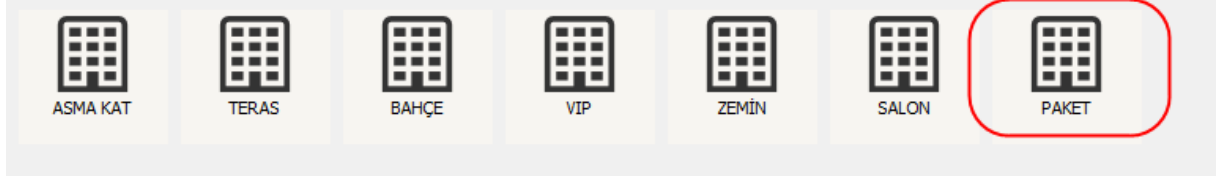
Tamam Vazgeç

Paket Servis Siparişleri

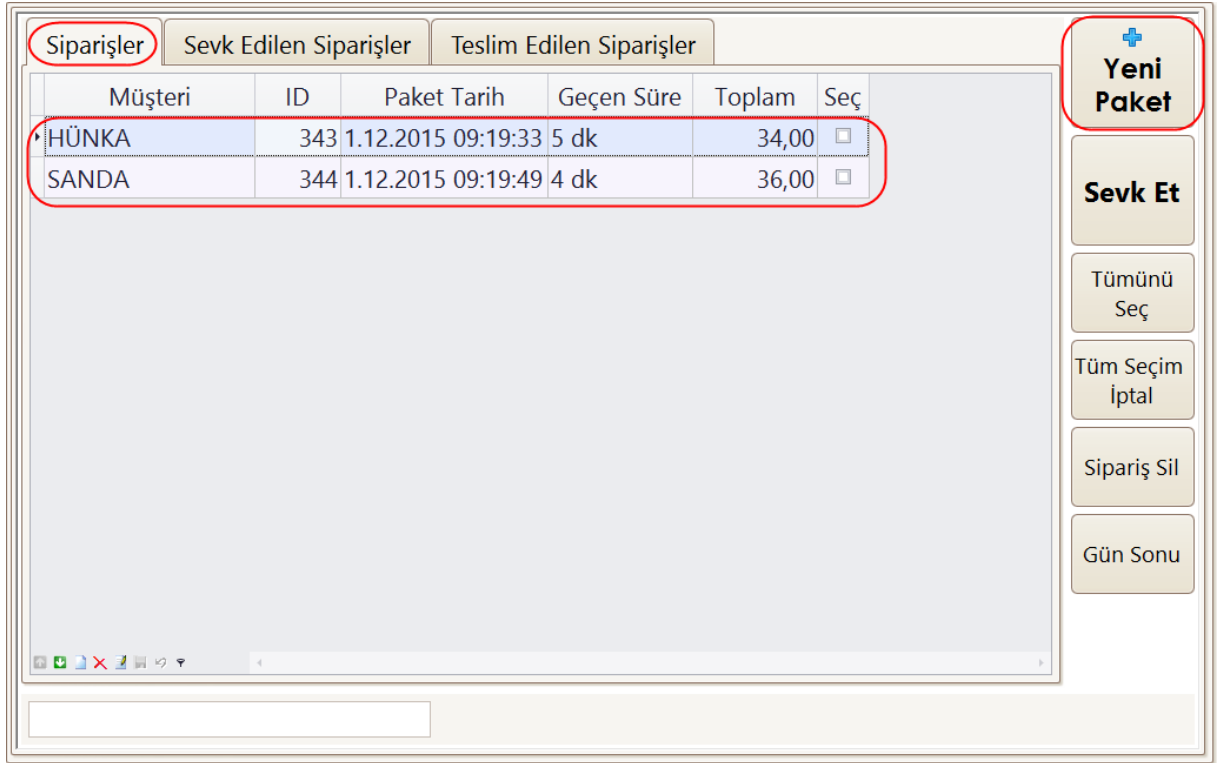
Paket servisi kullanımı için masa tanımlarında PAKET olarak tanımlanmış cari kart tanımı bulunmalıdır. Tanımlama için lütfen masa tanımlama bölümünü gözden geçiriniz.

Paket servisinde servisi yapacak kurye tanımlaması için Kullanıcıya Personel Tanımlama bölümünü gözden geçiriniz.

Masa grupları arasında bulunan PAKET seçeneği üzerinden işlemler gerçekleştirilir.



PAKET seçiminin yapılmasının ardından Siparişler sekmesi altında henüz sevk edilmemiş siparişler ekrana gelmektedir. Yeni Paket seçimi ile yeni paket servisi sipariş kayıtları oluşturulur.



Yeni paket seçimi ile birlikte ekrana paket siparişi veren müşteriyi seçmek için cari kartı seçim ekranı gelir. Cari seçimi yapılarak, paket siparişinin sevk edileceği cariye ait adres bilgileri siparişe eklenmiş olur.

Müşteri Ara [900065]

Kriterler

Cari No: 0003

Cari Adı: OSMAN

Telefon:

No	Ad	Adres 1	Adres 2	Adres 3	Posta Kodu	İl	İlçe
0003	OSMAN	BARIŞ MH. SEDİR	NERAY İŞ MERKEZİ			BURSA	NİLÜFER

Seç Çıkış

Müşteri seçiminin yapılmasının ardından Seç butonu tıklandığında ürün seçim ekranı açılarak sipariş edilen ürünler seçilir.

SYSMOND | 0003

07 Ara 2015 10:07 Yazdırma Masada 1'den fazla hesap Kısmi Tahsil

Toplam : 243,50 TL
 Toplam Dolu/Boş : 7 / 102
 PAKET Toplam : 156,00 TL
 PAKET Dolu/Boş : 4 / 0

ÜRÜN ALT GRUPLARI ['BURGERLER']

ADİSYON Adisyon Gefir

Ürün	Mik.	Fiyat	Tutar	Sıra
CHEESE BURGER	1	16,00	16,00	
MEXICAN BURGER	1	18,00	18,00	

TOPLAM 34,00 TL
 İNDİRİM 0,00 TL
Kalan Tutar 34,00 TL

Kaydet seçimi yapıldığında paket ekranı yeniden görüntülenir ve hazırlanan siparişler sevk edildiye, Seç işaretlemesi yapılarak Sevk Et butonu tıklanır, teslimatı yapacak olan kurye seçilir. Seçimi yapılan bu siparişler, paket ekranı/sipariş sekmesinden silinerek, sevk edilen siparişler sekmesi altında takip edilecektir.

Müşteri	ID	Paket Tarih	Geçen Süre	Toplam	Seç
HÜNKA	343	1.12.2015 09:19:33	56 dk	34,00	<input checked="" type="checkbox"/>
SANDA	344	1.12.2015 09:19:49	55 dk	36,00	<input checked="" type="checkbox"/>
OSMAN	345	1.12.2015 10:07:06	8 dk	34,00	<input type="checkbox"/>

Buttons on the right: Yeni Paket, Sevk Et, Tümünü Seç, Tüm Seçim İptal, Sipariş Sil, Gün Sonu.

Sevk edilen siparişlerin müşterilere teslim edildiği bilgisi, kurye tarafından tarafımıza bildirildiğinde, Sevk Edilen Siparişler sekmesinde sipariş seçimleri yapılarak Teslim Edildi butonu ile teslim edildiği bilgisi kayıt altına alınır.

Müşteri	ID	Sevk Tarihi	Süre	Personel	Toplam	Seç
HÜNKA	343	1.12.2015	3 dk		34,00	<input checked="" type="checkbox"/>
SANDA	344	1.12.2015	3 dk		36,00	<input checked="" type="checkbox"/>

Buttons on the right: Yeni Paket, Teslim Edildi, Tümünü Seç, Tüm Seçim İptal, Sipariş Sil.

Teslim edildi olarak işaretlenen siparişler, Teslim Edilen Siparişler sekmesi altında takip edilir. Gün Sonu butonu seçilerek (1), paket servislerinden yapılan tahsilatların kasaya girişleri gerçekleştirilir. Gün sonu işlemleri ekranında kurye personeli seçilir (2) ve seçilen kuryenin yapmış olduğu servis tutarları listelenir. Ödemesi kayıt edilecek siparişler seçilir (3) siparişler

için tahsil edilen nakit tutar bilgisi girilir (4) siparişler için tahsil edilen pos hesaplarına kredi kartı tutarları girilir (5) ve İşlemleri Yap butonu (6) seçilerek, paket servislere ait tahsilatlar sisteme kayıt edilmiş olur.

Siparişler	Sevk Edilen Siparişler	Teslim Edilen Siparişler			
Müşteri	ID	Teslim Tarihi	Personel	Teslim Süresi	Toplam
OSMAN	345	1.12.2015 11:26:57		1 sa 19 dk	34,00

Müşteri	Toplam	Seç	Nakit
OSMAN	34,00	<input checked="" type="checkbox"/>	34

Kart Adı	Toplam
İŞ BANKASI POS	

İşlemleri Yap

KAPAT

Gün Sonu

Yeni Paket

Sevk Et

Tümünü Seç

Tüm Seçim İptal

Sipariş Sil

Gün Sonu

1

2

3

4

5

6

TOPLAM SİPARİŞ 34,00 TOPLAM ALINAN 34,00

Telefon İle Paket Sipariş

CallerID kullanılarak telefon ile paket servis siparişleri alınabilir. Sipariş telefonu çaldığı anda SysREST ekranında sağ alt bölümde Telefon Çalıyor uyarısı görüntülenir, kayıtlı bir telefon ise müşteri bilgisi görüntülenir. Eğer arayan numara kayıtlı değilse Yeni Cari Kart oluştur butonu tıklanarak cari bilgileri kayıt edilir. Yine aynı bölümde Sipariş Oluştur butonu tıklanarak, müşterinin talep ettiği ürünler seçilir ve paket servis siparişi oluşturulur. Sonrasında paket servis işlemleri aynı şekilde uygulanır.

SYSMOND 02 Ara 2015 08:57 Yazdır Masajda 1 den fazla hesap Kısmi Tahsil Toplam : 145,50 TL
 Toplam Dolu/Bos : 5 / 99
 PAKET Toplam : ,00 TL
 PAKET Dolu/Bos : 0 / 0

MASA GRUPLARI

ADİSYON Adisyon Getir

ASMA KAT TERAS BAHIÇE VIP ZEMİN SALON PAKET

KAYDET Hesap Yaz İşlemler

TAHSİL ET İndirim Arttırım

Fiş Notu Miktar Yaz Masa Aktar

İkram Kişi Sayısı Rezerve Et Özellikler

Masaya Yeni Sipariş Sipariş İptal Ürün Sil

Barkod

Ürün Mik. Fiyat Tutar SIRA

<Gösterilecek data yok>

Telefon ÇALYOR !!!

5333000000 HANDE TURAN

Yeni Cari Kart Oluştur

TOPLAM İNDİRİM Kalan T

SİPARİŞ OLUŞTUR

SysREST Ekranı Hakkında Ek Bilgi

- 1- Masaların durumuna göre görüntülenip görüntülenmeyeceği soldaki seçim alanlarından belirlenebilir.
- 2- SysREST'in herhangi bir ekranındayken, adisyon fişi üzerindeki numara yazılarak/okutularak adisyon açılır ve seçilen adisyona yeni sipariş girişi, tahsilat gibi işlemlerin hızlı bir şekilde yapılması sağlanır.
- 3- Ekranı küçült : SysREST ekranını kapatmadan masaüstü görünümüne geçmeyi sağlar. Masa Kutularını Manuel Sırala : SysREST'te görüntülenen masaların ekran üzerindeki yerlerinin kullanıcının isteği şekilde düzenlenmesi sağlanır. Varsayılan Masa Ve Stok Sıralamasına Dön : SysREST standart masa ve stok sıralamasına geçilmesini sağlar. Kapat : SysREST'in kapatılması için kullanılır.



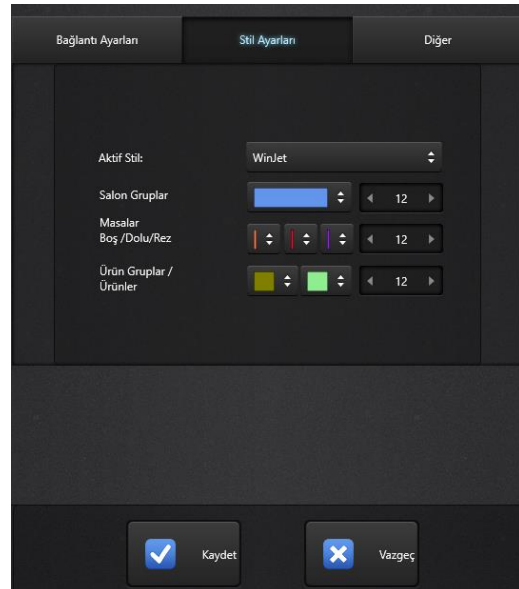
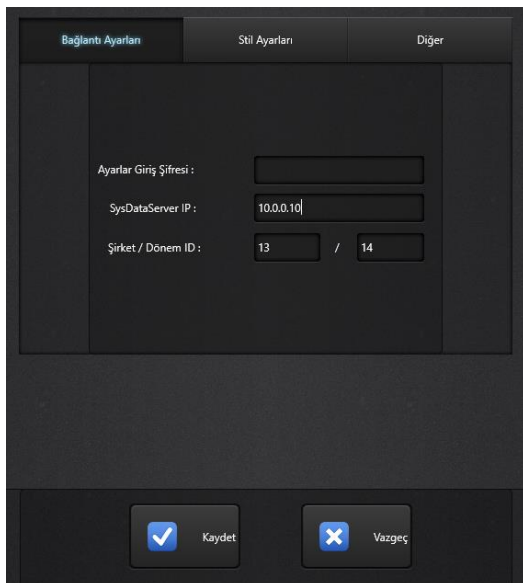
SysKOMI

SysKOMI uygulaması, Android ya da Windows 10 tablet ve Android telefonlarda kullanım sağlamak amacıyla kullanıma sunulmuş, gelişmiş bir mobil restaurant uygulamasıdır. SysREST için yapılan ayar ve tanımları kullanarak, işletme içerisinde kablosuz kullanım sağlar.

SysKOMI Ayarları

SysKOMI ekranına ilk giriş esnasında Bağlantı Ayarları sekmesinde, ana bilgisayar IP adresi ve Şirket/Dönem ID'leri girilir.

Stil Ayarları sekmesinde SysKOMI görünümü belirlenir.



Diğer sekmesinde;

Ürünlerin sıralama biçimi, stok numarasına, stok adına ya da stok referans ID'sine göre belirlenir.

SysKOMI uygulamasının sipariş alımında kullanılan Komi tipi ile mi, yoksa mutfaktan komilere siparişin hazır olduğunu belirten Mutfak tipi ile mi kullanılacağı, Çalışma Tipi alanında seçilir. Eğer Mutfak seçilirse, sadece ilgili stok grup siparişlerinin mutfağa gelmesi için, stok grubu alanına stok grupları virgül ile ayrılarak girilir.

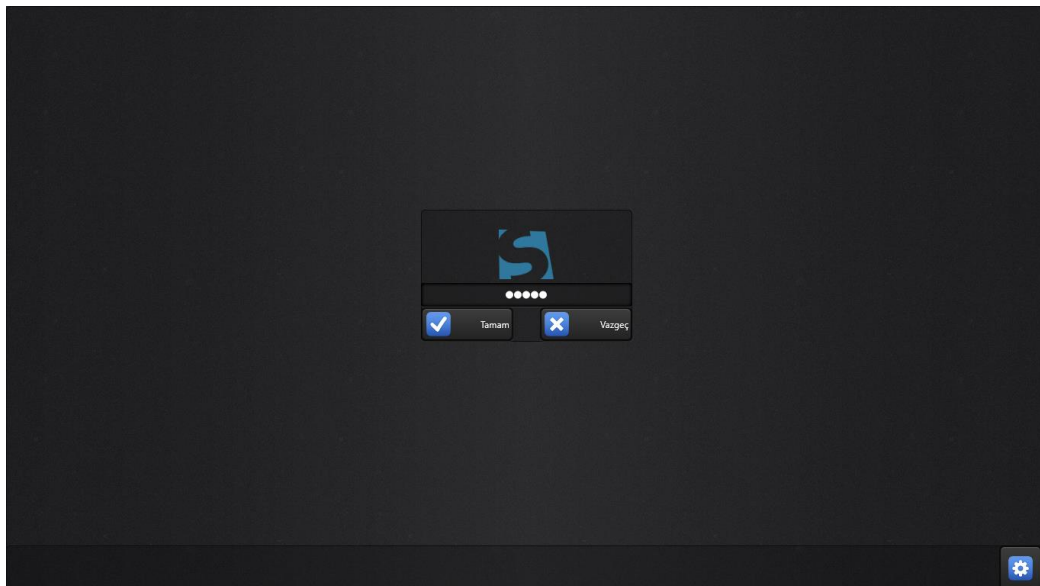
Sipariş alınırken personel seçimi yaptırılmak isteniyorsa, Kullanıcı Seçilecek alanı aktif edilir.

Masada bulunan kişi sayısının personelin girebilmesi için Kişi Sayısı Sor alanı aktif edilir.

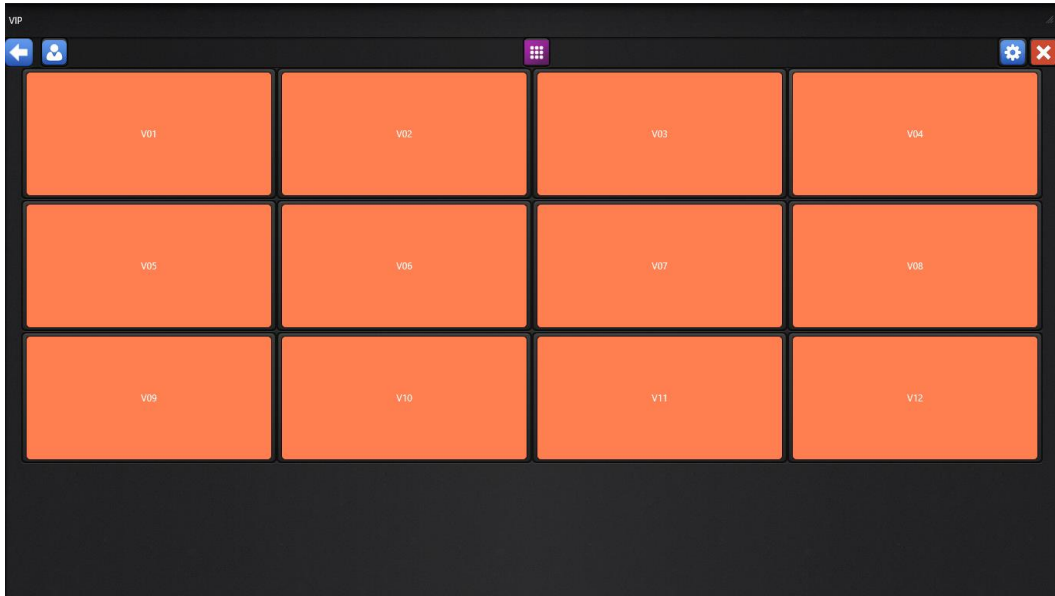
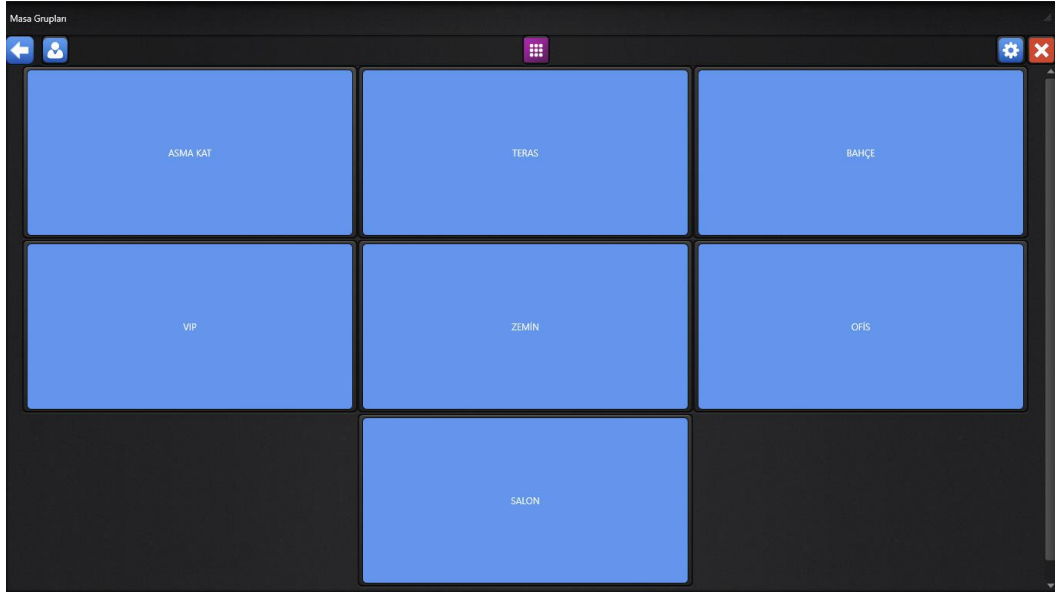
Varsayılan masa grubu alanı ile komilerin bölümlerine göre ekran ilk açıldığında, ve sipariş kaydı sonrası ekranda bulunacak masa grubu belirlenir. Personel yine de tüm masalara sipariş alabilir.

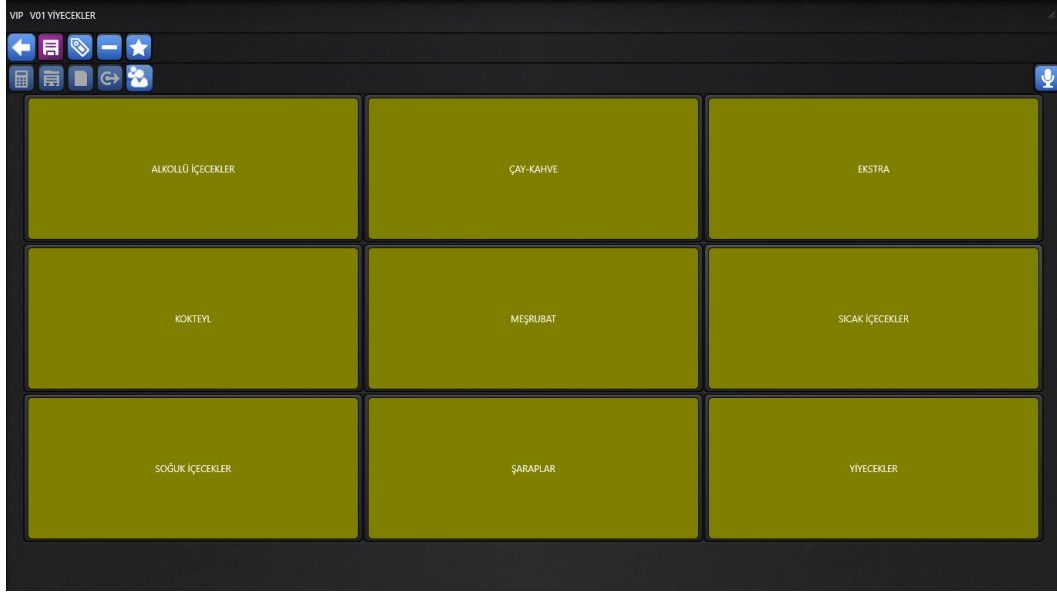
SysKOMI Kullanımı

SysREST için tanımlanan kullanıcı bilgisi ile SysKOMI'ye giriş gerçekleştirilir.

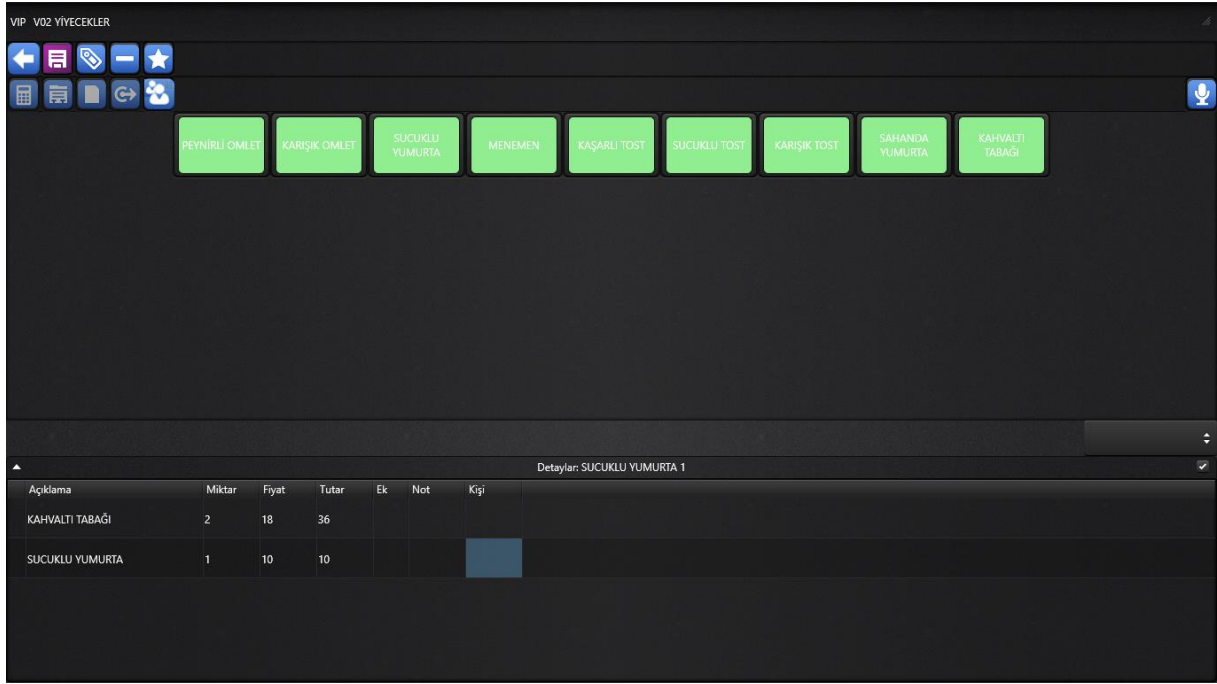


Masa grupları içerisinde sipariş alınan masa seçilerek sipariş alma işlemleri gerçekleştirilir.





Sipariş edilen ürünler ve özellikleri seçilir, kaydet butonu ile kayıt tamamlanır.



SysKOMI Uygulamasında Kullanılan Butonlar



Sesli sipariş özelliği. Seçilen ürüne eklenecek açıklama sesli olarak belirtilir ve yazıya çevrilir.





Geri



Sipariş kaydet



Ürün özelliği seçimi (Az pişmiş, çok pişmiş, demli, açık vs.)



Seçilen ürünü sil (Sadece sipariş alınırken kullanılabilir. Sipariş kaydı gerçekleştirildikten sonrasında silme ihtiyaçlarında, masaüstü yazılımından yetkili personel tarafından silinebilir)



Favori ürünler.



Hesap yaz.



İkram sayfasına erişim.



Masaya yeni sipariş gir (Aynı masada birden fazla hesap takip edilecekse)



Masayı aktar



Masadaki kişi sayısını değiştir.



Geri



Seçilen ürünü ikram olarak kaydet (Seçilen üründe fiyat ve tutar sıfırlanır)



Seçilen ürünü sil (Sadece sipariş alınırken kullanılabilir. Sipariş kaydı gerçekleştirildikten sonrasında silme ihtiyaçlarında, masaüstü yazılımından yetkili personel tarafından silinebilir)

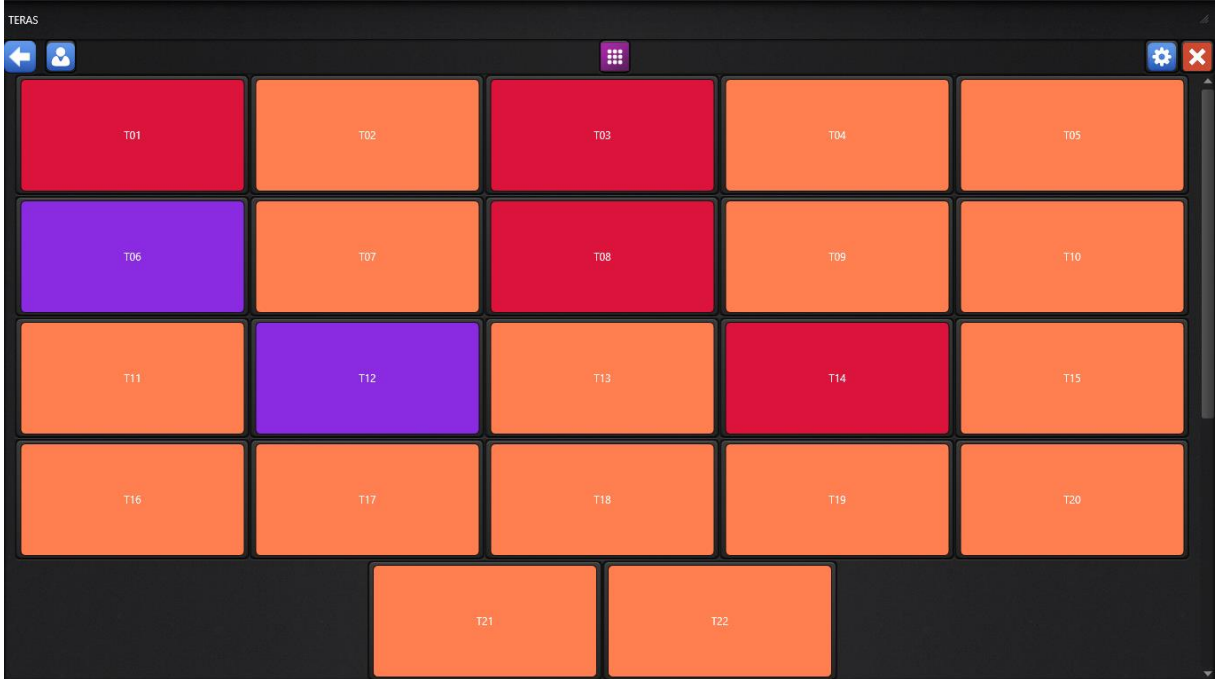
VIP V02 ÇAY-KAHVE

← ❤️ -

Detaylar: ÇAY 1

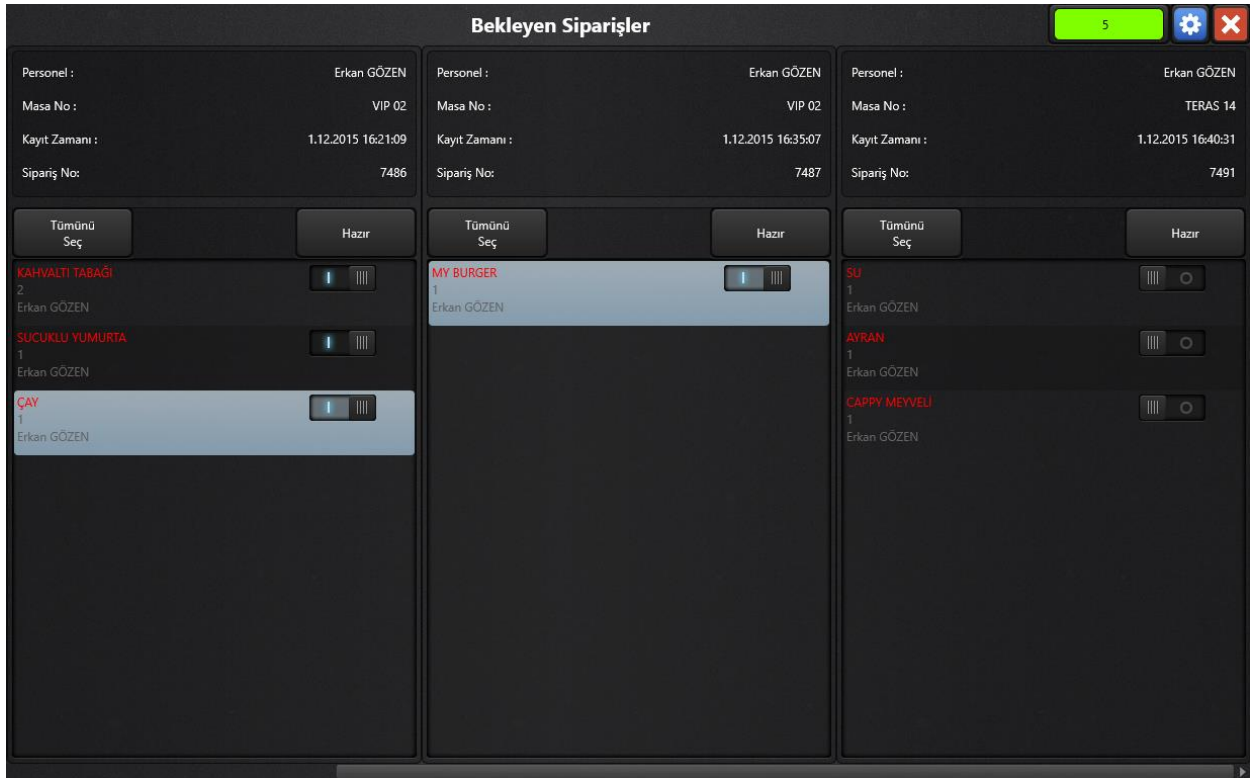
Açıklama	Miktar	Fiyat	Tutar	Ek	Not	Kişi
KAHVALTI TABAĞI	2	18	36			
SUCUKLU YUMURTA	1	10	10			
ÇAY	1	0	0			

SysKOMI uygulamasında servis elemanların mobil cihazlarla sipariş alımı ve takibi, ayrıca masa takip ve kontrolü, hızlı ve rahat bir şekilde sağlanır.



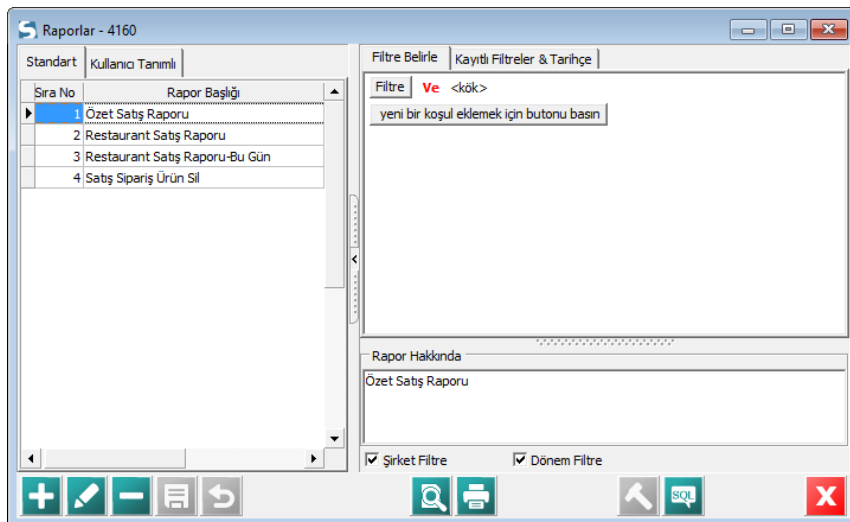
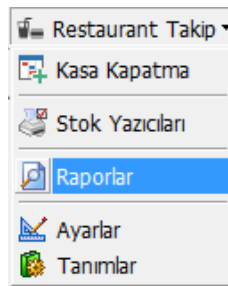
SysKOMI Mutfak

SysKOMI ayarlarda bulunan çalışma tipi alanı Mutfak olarak seçilirse, aşağıdaki şekilde bir ekran görünümüne geçilir ve mutfak personeli hazırlanan masa siparişlerini seçerek, Hazır butonu ile ilgili servis personelinin mobil cihazına, Hazır bilgisini gönderebilir. Hazırlanması gereken herhangi ürünü bulunmayan masalar bu ekranda gözükmemektedir.



SysREST Raporları

SysREST'te girişleri yapılan veriler, derlenerek firmanın finansal durumunu daha izlenebilir hale gelmesi sağlanır. Restaurant işlemlerinin raporlanması için SysMOND Restaurant Takip raporları kullanılır.



Aylık Özet Satış Raporu

	Özet Satış Raporu	2.12.2015 09:21:18
---	--------------------------	-----------------------

Aylar		GROUPCODE	
			Toplam
5	Nakit Satış	34.750,50	34.750,50
	Kredi Satış	16.283,00	16.283,00
	İskonto	163,50	163,50
6	Nakit Satış	185.071,25	185.071,25
	Kredi Satış	91.354,70	91.354,70
	İskonto	1.458,44	1.458,44
7	Nakit Satış	41.802,01	41.802,01
	Kredi Satış	25.035,97	25.035,97
	İskonto	548,02	548,02
8	Nakit Satış	995,00	995,00
	Kredi Satış	0,00	0,00
	İskonto	0,00	0,00
10	Nakit Satış	64,00	64,00
	Kredi Satış	199,00	199,00
	İskonto	0,00	0,00
11	Nakit Satış	820,06	820,06
	Kredi Satış	76,00	76,00
	İskonto	0,00	0,00
12	Nakit Satış	137,50	137,50
	Kredi Satış	0,00	0,00
	İskonto	0,00	0,00
Genel Toplam	Nakit Satış Toplamı	263.640,32	263.640,32
	Kredi Satış Toplamı	132.948,67	132.948,67
	İskonto Toplamı	2.169,96	2.169,96

İki Tarih Aralığı Restaurant Satış Raporu

sysmond		RESTAURANT SATIŞ RAPORU 01.11.2015 - 31.11.2015			
TAHSİLAT DURUMU					
ADİSYON SAYISI	TOPLAM CİRO	K.KARTI TOPLAMI	NAKİT TOPLAMI	KİŞİ SAYISI	KİŞİ ORTALAMASI
1150	62.809,50	21.919,50	40.890,00	2850	22,04
İŞ BANKASI POS				21.919,50	
RESTAURANT BÖLÜMLERİNE GÖRE CİRO DAĞILIMI					
MASA GURUBU	CİRO	KİŞİ	MASA GURUBU	CİRO	KİŞİ
BAHÇE	26.922,50	1364	ZEMİN	21.295,50	880
TERAS	9.317,50	387	ASMA KAT	2.930,50	137
VIP	1.453,00	63			
PERSONELE GÖRE CİRO DAĞILIMI					
PERSONEL	CİRO	KİŞİ	PERSONEL	CİRO	KİŞİ
Bayram	17.959,00	771	Cem	16.462,50	827
Ceren	8.536,50	373	Ersin	3.657,50	178
Sena	3.378,50	153	Özgür	1.985,50	100
Kubilay	1.799,00	96	Serpil	1.768,00	83
Doğan	1.741,00	81	Cemre	1.388,00	57
Admin	1.171,50	36		951,50	39
Kasa	600,00	0	Alihan	391,50	23
Mustafa	107,00	8	Necati	22,00	6
ÜRÜN GURUBUNA GÖRE CİRO DAĞILIMI					
ÜRÜN GRUBU	CİRO	ÜRÜN GRUBU	CİRO	ÜRÜN GRUBU	CİRO
ALKOLLÜ İÇECEKLER	25.772,00	YIYECEKLER	17.606,00	MEŞRUBAT	5.720,00
ÇAY-KAHVE	5.091,00	SICAK İÇECEKLER	2.163,00	SOĞUK İÇECEKLER	1.775,00
KOKTEYL	1.443,00	ŞARAPLAR	1.258,00	EKSTRA	1.071,00

İPTAL EDİLEN FİŞ DURUMU	YAPILAN İKRAM ADET	YAPILAN İNDİRİM TOPLAMI
IPTAL EDİLEN 0 Fiş 0 TL.	İKRAM EDİLEN URUN ADEDİ :6	İNDİRİM TOPLAMI :200,00 TL.

MERT İNŞ. TUR. SAN VE LTD ŞTİ.

Bugüne Ait Restaurant Satış Raporu

sysmond		RESTAURANT SATIŞ RAPORU 01.12.2015			
TAHSİLAT DURUMU					
ADİSYON SAYISI	TOPLAM CİRO	K.KARTI TOPLAMI	NAKİT TOPLAMI	KİŞİ SAYISI	KİŞİ ORTALAMASI
12	311,00	0,00	311,00	12	25,92
RESTAURANT BÖLÜMLERİNE GÖRE CİRO DAĞILIMI					
MASA GURUBU	CİRO	KİŞİ	MASA GURUBU	CİRO	KİŞİ
ASMA KAT	87,50	4			
PERSONELE GÖRE CİRO DAĞILIMI					
PERSONEL	CİRO	KİŞİ	PERSONEL	CİRO	KİŞİ
Erkan GÖZEN	87,50	4			
ÜRÜN GURUBUNA GÖRE CİRO DAĞILIMI					
ÜRÜN GRUBU	CİRO	ÜRÜN GRUBU	CİRO	ÜRÜN GRUBU	CİRO
ÇAY-KAHVE	61,50	YIYECEKLER	26,00		

İPTAL EDİLEN FİŞ DURUMU	YAPILAN İKRAM ADET	YAPILAN İNDİRİM TOPLAMI
İPTAL EDİLEN 0 Fiş 0 TL.	İKRAM EDİLEN URUN ADEDİ :8	İNDİRİM TOPLAMI :0,00 TL.

MERT İNŞ. TUR. SAN VE LTD ŞTİ.

Siparişlerden Silinen Ürünlerin Personel Bazında Kontrolü



Sipariş İçerisinden Silinen Ürün Raporu Perosnel Guruplu

MASA	STOK	MİKTAR	FİYAT	TUTAR	TARİH
01	Erkan GÖZEN				
A03	ÇAY	1	4	4	30.11.2015 17:02:03
A01	FİNCAN ÇAY	1	5	5	2.12.2015 11:17:54
İptal Edilen Toplam Tutar				9	